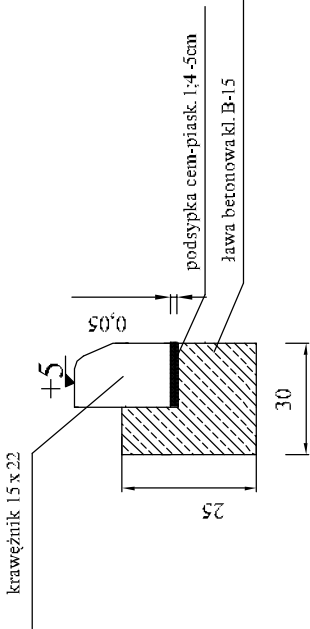
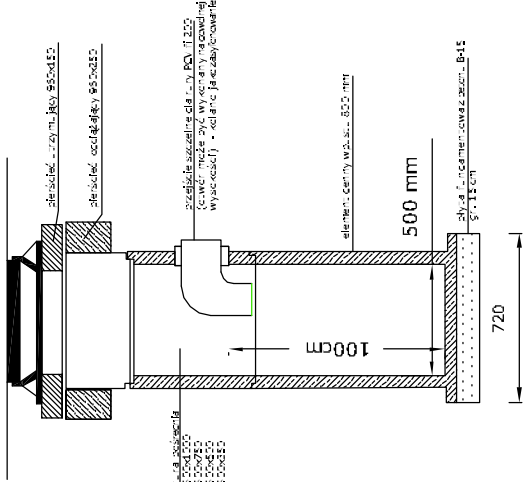


Szczegół 1

Szczegół posadowienia krawężnika [cm]

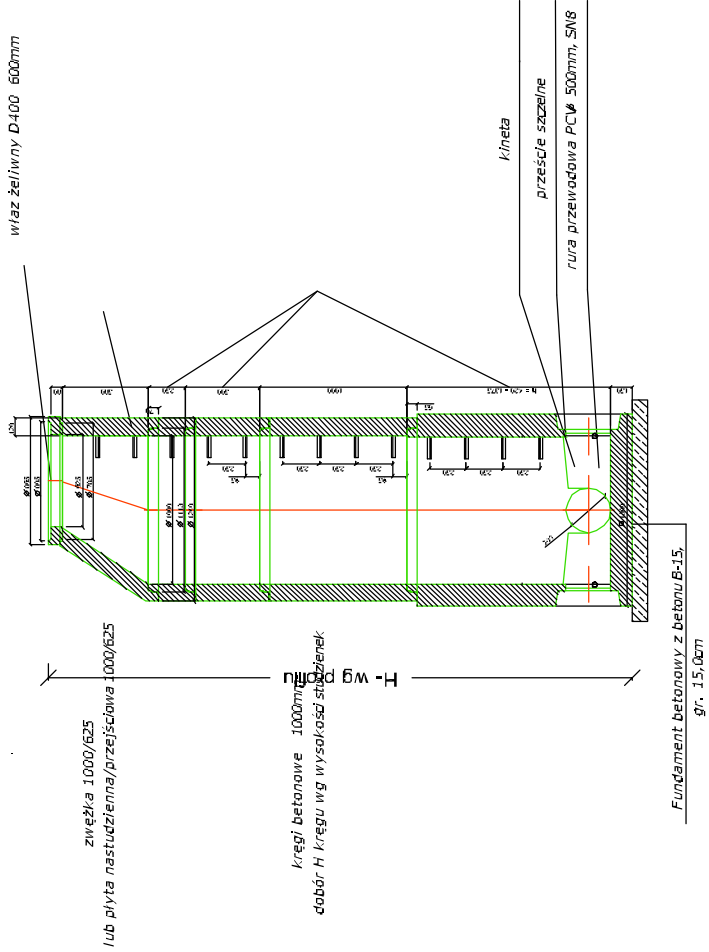


Szczegół 3



Szczegół 5

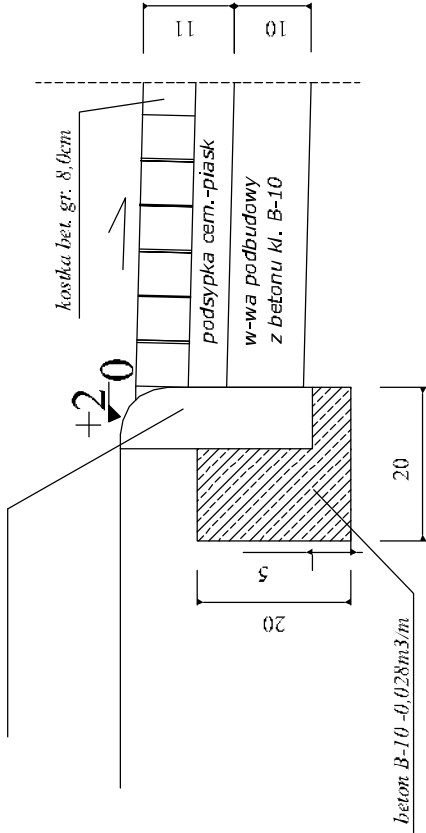
STUDZIENKA REWIZYJNA Z BOCZNYMI WLOTAMI
Ø 1000mm [mm] NA Kd



Szczegół 2

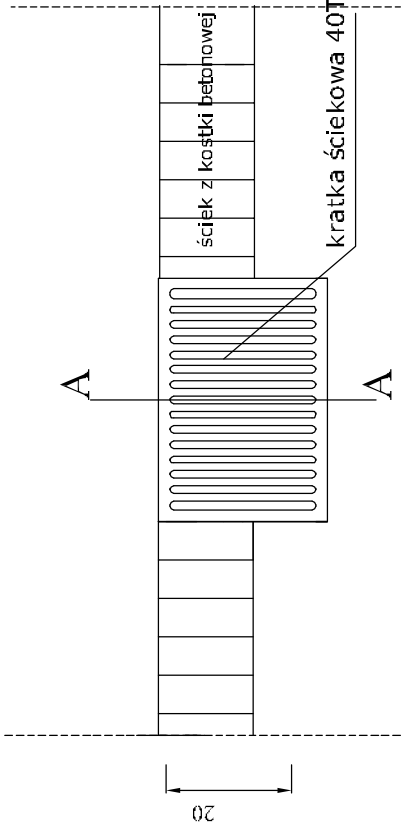
Szczegół posadowienia obrzeża [cm]

obrzeże 8x25

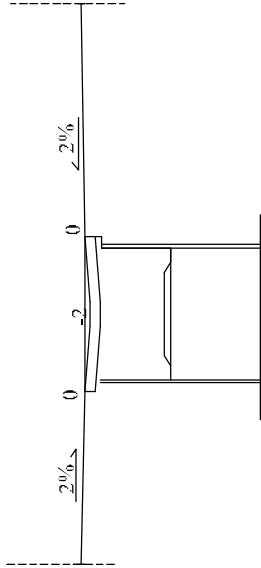


Szczegół 4

Szczegół połączenia ścieki i wpustu ulicznego [cm]



Przekrój A-A



DOKUMENTACJA PROJEKTOWO - KOSZTORYSOWA	
Treść rysunku:	Szczegóły
Branża:	Drogowa
Lokalizacja:	m. Grzegorzew
Przedmiot dokumentacji:	ul. Słoneczna
Zamawiający:	Gmina Grzegorzew, 62-640 Grzegorzew, ul. Plac 1000-Lecia PP
Projektował:	Marek Rosiński
Rysunek:	nr. 6
Podpis:	
Niniejsze dzieło stanowi dzieło autorskie i podlega ochronie zgodnie z ustawą Nr 83 z dnia 04.02.1994 r. o prawie autorskim i prawach pokrewnych.	