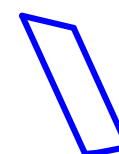


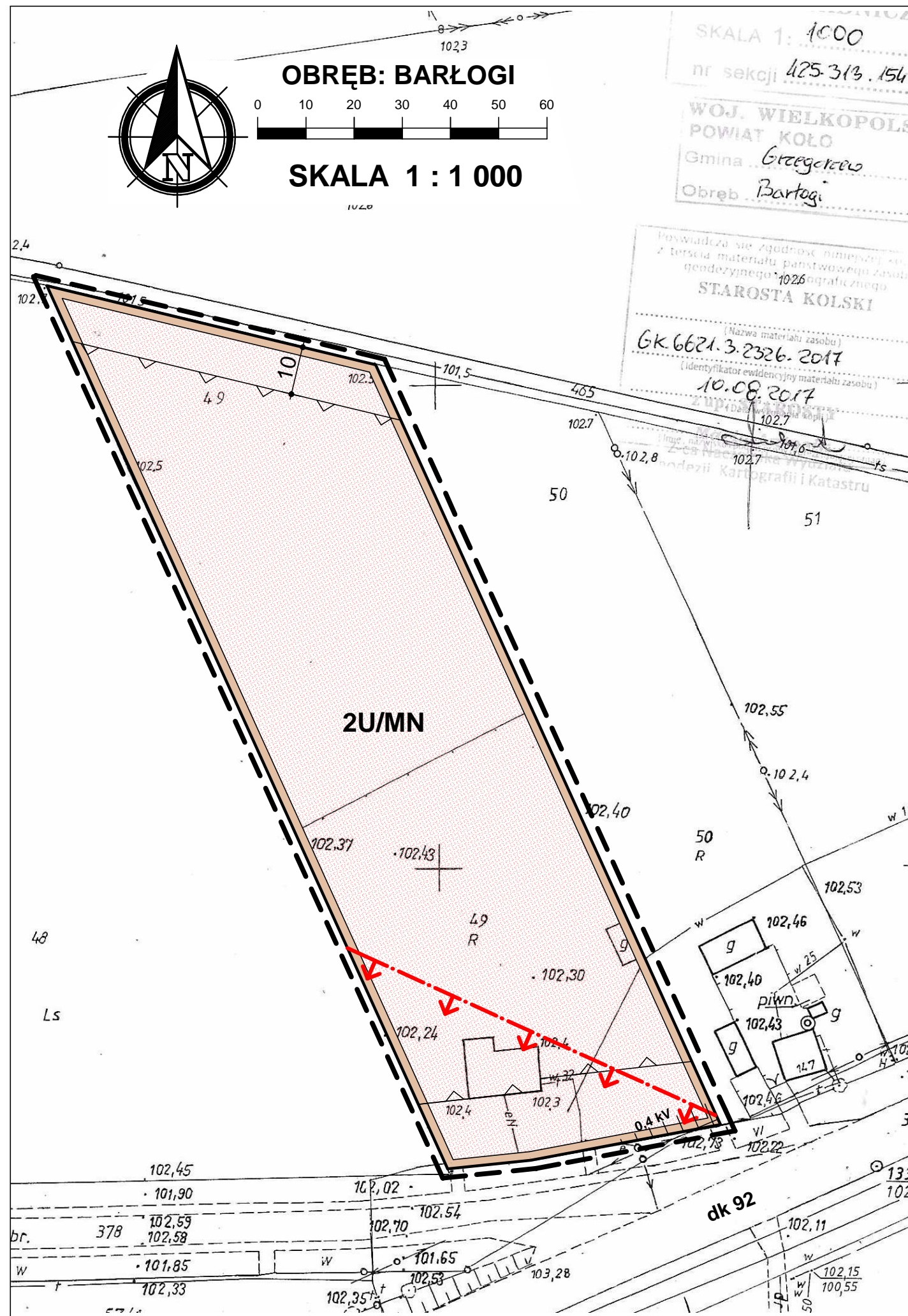
ZMIANA MIEJSCOWEGO PLANU ZAGOSPODAROWANIA PRZESTRZENNEGO DLA WYBRANYCH TERENÓW GMINY GRZEGORZEW - ETAP IA

ZAŁĄCZNIK NR 6
DO UCHWAŁY RADY GMINY GRZEGORZEW
NR IX/59/2019 Z DNIA 23 LIPCA 2019 R

WYRYS ZE STUDIUM UWARUNKOWAŃ I KIERUNKÓW ZAGOSPODAROWANIA PRZESTRZENNEGO GMINY GRZEGORZEW SKALA 1 : 10 000



OZNACZENIE GRANIC OBSZARU
OBJĘTEGO ZMIANĄ PLANU
MIEJSCOWEGO



SKALA 1: 1000
nr sekcji 425-313-154
WOJ. WIELKOPOLS
POWIAT KOŁO
Gmina Grzegorzew
Obręb Bartogi

Poswiadcza się zgodność niniejszej skopiowanej kopii z treścią materiału państwowego zasobu geodezyjnego i kartograficznego
1026
STAROSTA KOLSKI
(Nazwa materiału zasobu)
GK.6621.3.2326.2017
(Identyfikator ewidencyjny materiału zasobu)
10.08.2017

OZNACZENIA

- GRANICA OBSZARU OBJĘTEGO PLANEM
- LINIE ROZGRANICZAJĄCE TERENY O RÓŻNYM PRZEZNACZENIU I RÓŻNYCH ZASADACH ZAGOSPODAROWANIA
- NIEPRZEKRACZALNA LINIA ZBUDOWY
- TERENY ZABUDOWY USŁUGOWEJ Z DOPUSZCZENIEM ZABUDOWY MIESZKANIOWEJ JEDNORODZINNEJ
- GRANICE STREFY OCHRONY KONSERWATORSKIEJ ZE WIDENCJONOWANYCH STANOWISK ARCHEOLOGICZNYCH

OZNACZENIA WSKAZUJĄCE STAN PRAWNY WYNIKAJĄCY Z INNYCH PRZEPISÓW PRAWA, ELEMENTY INFORMACYJNE:

- dk 92 OZNACZENIE DROGI KRAJOWEJ PRZYLEGAJĄCEJ DO GRANIC OBSZARU
- 0,4 kV PAS TECHNOLOGICZNY WZDŁUŻ LINII ELEKTROENERGETYCZNEJ NISKIEGO NAPIĘCIA