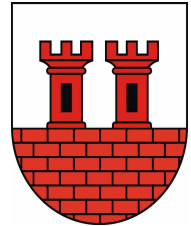


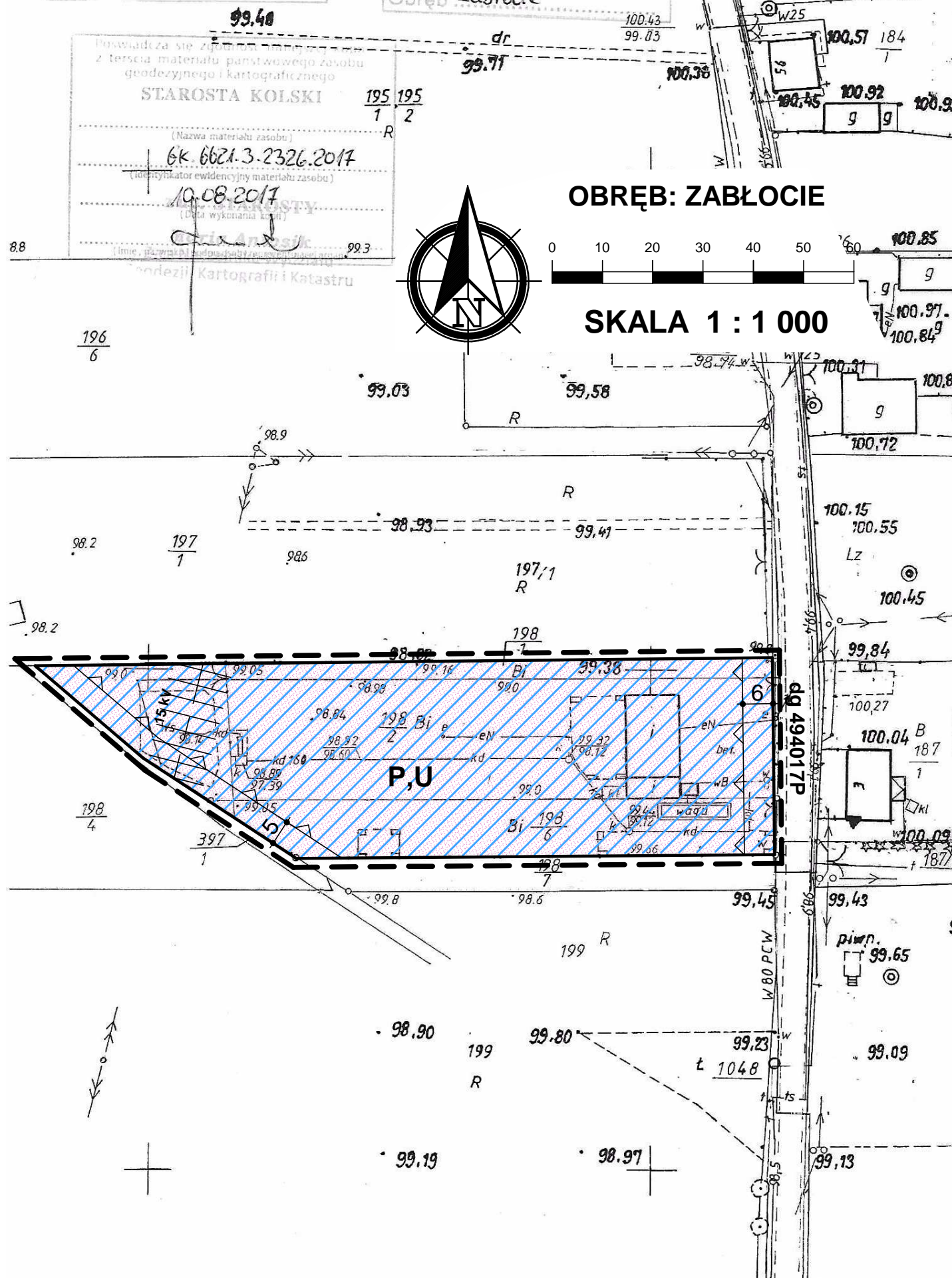
SKALA 1: 1000
nr sekcji 425.313.192

POWIAT KOŁO
Gmina Gniewczewo
Obręb Zabłocie




ZMIANA MIEJSCOWEGO PLANU ZAGOSPODAROWANIA PRZESTRZENNEGO DLA WYBRANYCH TERENÓW GMINY GRZEGORZEW - ETAP IA

ZAŁĄCZNIK NR 15
DO UCHWAŁY RADY GMINY GRZEGORZEW
NR IX/59/2019 Z DNIA 23 LIPCA 2019 R



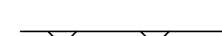




WYRYS ZE STUDIUM UWARUNKOWAŃ I KIERUNKÓW ZAGOSPODAROWANIA PRZESTRZENNEGO GMINY GRZEGORZEW
SKALA 1 : 10 000

 OZNACZENIE GRANIC OBSZARU OBJĘTEGO ZMIANĄ PLANU MIEJSCOWEGO



OZNACZENIA

-  GRANICA OBSZARU OBJĘTEGO PLANEM
-  LINIE ROZGRANICZAJĄCE TERENY O RÓŻNYM PRZEZNACZENIU I RÓŻNYCH ZASADACH ZAGOSPODAROWANIA
-  NIEPRZEKRACZALNA LINIA ZBUDOWY
-  P,U TERENY OBIEKTÓW PRODUKCYJNYCH, SKŁADÓW I MAGAZYNÓW I ZABUDOWY USŁUGOWEJ
-  TERENY ZAGROŻONE LOKALNYMI PODTOPIENIAMI

CAŁY TEREN ZNAJDUJE SIĘ W STREFIE OCHRONY ZE WIDOCZNOŚCIOWYCH STANOWISK ARCHEOLOGICZNYCH

OZNACZENIA WSKAZUJĄCE STAN PRAWNY WYNIKAJĄCY Z INNYCH PRZEPISÓW PRAWA, ELEMENTY INFORMACYJNE:

dg 494017P OZNACZENIE DROGI GMINNEJ PRZYLEGAJĄCEJ DO GRANIC OBSZARU

 15 kV PAS TECHNOLOGICZNY WZDŁUŻ LINII ELEKTROENERGETYCZNEJ ŚREDNIEGO NAPIĘCIA