

**UCHWAŁA NR XIX/111/2020
RADY GMINY GRZEGORZEW**

z dnia 26 maja 2020 r.

w sprawie przystąpienia do sporządzenia „Zmiany miejscowego planu zagospodarowania przestrzennego dla wybranych terenów Gminy Grzegorzew – Etap IV”

Na podstawie art. 18 ust. 2 pkt 15 ustawy z dnia 8 marca 1990 r. o samorządzie gminnym (t. j. Dz. U. z 2020 r. poz. 713) art. 14 ust. 1, 2, 4 ustawy z dnia 27 marca 2003r. o planowaniu i zagospodarowaniu przestrzennym (t. j. Dz. U. z 2020 r. poz. 293 ze zm.) Rada Gminy Grzegorzew uchwała, co następuje:

§ 1. Przystępuje się do sporządzenia miejscowego planu zagospodarowania przestrzennego pod nazwą: „Zmiana miejscowego planu zagospodarowania przestrzennego dla wybranych terenów Gminy Grzegorzew – Etap IV” dla obszarów przedstawionych na załącznikach graficznych do niniejszej uchwały. Dopuszcza się etapowanie zmiany.

§ 2. Granice obszarów objętych opracowaniem „Zmiany miejscowego planu zagospodarowania przestrzennego dla wybranych terenów Gminy Grzegorzew – Etap IV” określone są na mapach stanowiących załączniki od nr 1 do nr 11 niniejszej uchwały.

§ 3. Wykonanie uchwały powierza się Wójtowi Gminy Grzegorzew

§ 4. Uchwała wchodzi w życie z dniem podjęcia.

Przewodniczący Rady Gminy

Tadeusz Sosnowski

Uzasadnienie

Uchwała o przystąpieniu do sporządzenia miejscowego planu zagospodarowania przestrzennego obejmuje wybrane tereny położone w miejscowościach: Grzegorzew, Barłogi, Bylice, Bylice-Kolonia i Ponętów Dolny.

Potrzeba opracowania planu wynika ze zgłoszonych wniosków zainteresowanych mieszkańców w celu rozszerzenia zasięgu terenów przeznaczonych na prowadzenie działalności gospodarczej i rozwoju odnawialnych źródeł energii a także zwiększenia terenów przeznaczonych pod zabudowę mieszkaniową jednorodzinną.

W celu stworzenia podstaw prawnych umożliwiających zagospodarowanie terenów inwestycyjnych koniecznym jest dostosowanie zapisów do aktualnych wymogów prawnych, a tym samym zniesienie dotychczasowych barier uniemożliwiających rozwój aktywizacji gospodarczej na terenie Gminy Grzegorzew.

Poprzez opracowanie zmiany planu stworzone zostaną korzystne warunki dla rozwoju lokalnej przedsiębiorczości. Sporządzenie planu jest zgodne z Uchwałą Nr XXVI/162/2017 Rady Gminy Grzegorzew z dnia 25.05.2017r. w sprawie aktualności studium uwarunkowań i kierunków zagospodarowania przestrzennego oraz miejscowych planów zagospodarowania przestrzennego Gminy Grzegorzew. W uchwale tej ustalono: „Uznaje się za częściowo nieaktualny Miejscowy plan zagospodarowania przestrzennego Gminy Grzegorzew uchwalony uchwałą Nr XIX/79/2004 Rady Gminy w Grzegorzewie z dnia 28.05.2004 r. (Dz. U. Województwa Wielkopolskiego z dnia 14.07.2004 r. Nr 110, poz.2199), który zgodnie z wytycznymi zawartymi w Analizie zmian w zagospodarowaniu przestrzennym Gminy Grzegorzew należy zmieniać w wymaganym zakresie, realizując wnioski i dostosowując do obowiązujących przepisów prawnych z zakresu planowania i zagospodarowania przestrzennego.”

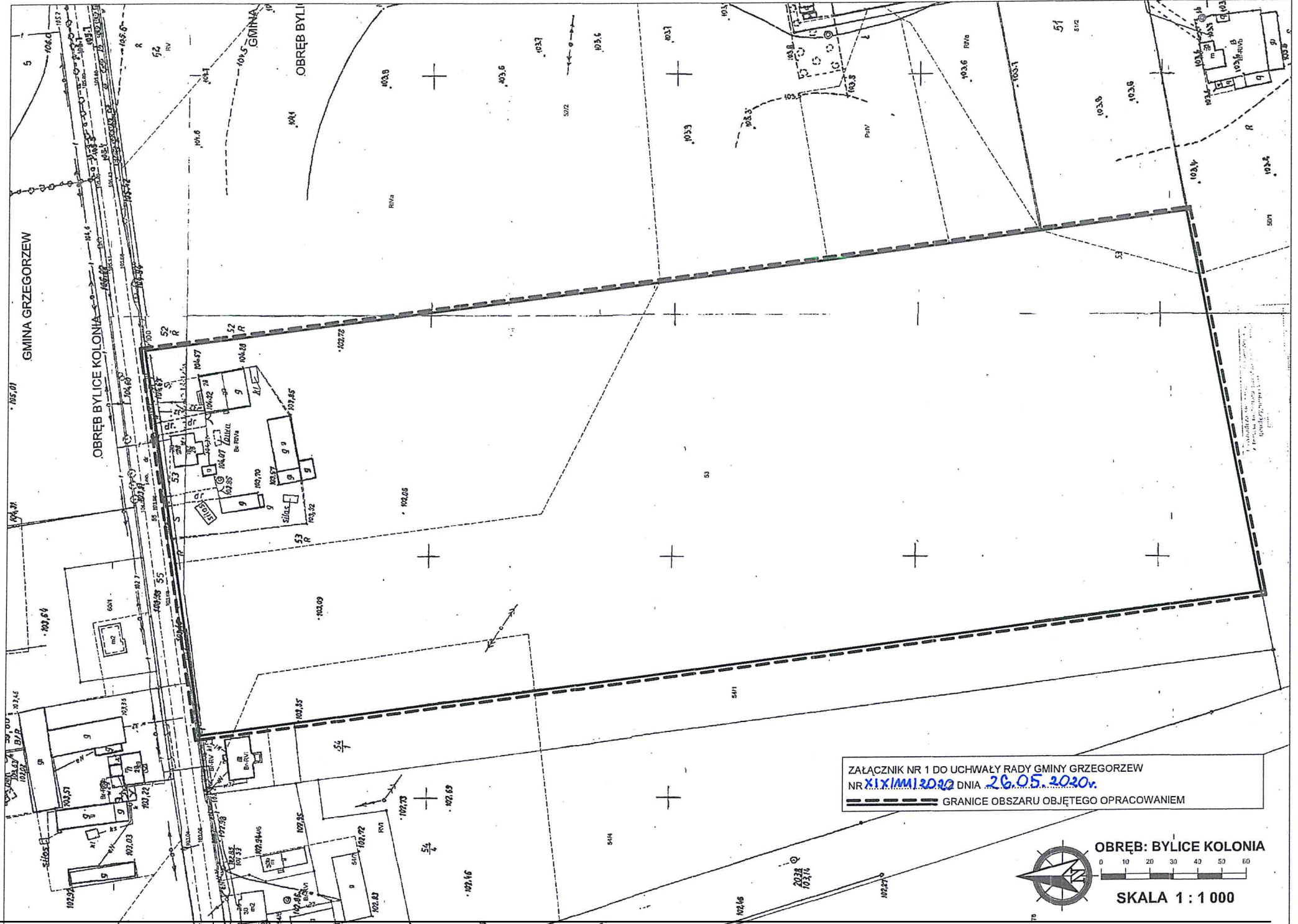
Zgodnie z wytycznymi zawartymi w Analizie zmian w zagospodarowaniu przestrzennym gminy „przewiduje się jego stopniowe zastępowanie nowymi planami, zgodnymi z aktualnymi wymogami prawa. Zastępowanie starego planu będzie dokonywane etapami, w miarę posiadanych środków w budżecie gminy. Po najpilniejszych jednostkowych zmianach planu postuluje się wykonywanie zmian dla terenów większych jednostek urbanistycznych.”

Zmianę planu postanowiono wykonać dla wybranych terenów przedstawionych na załącznikach do uchwały, które uznano za najpilniejsze jednostkowe zmiany. Zgodnie z art.14 ust.5 ustawy o planowaniu i zagospodarowaniu przestrzennym dokonano analizy dotyczącej zasadności przystąpienia do sporządzenia zmiany planu i stwierdzono zgodność przewidywanych rozwiązań zmian planów z ustaleniami procesowanej.

Zmiany studium uwarunkowań i kierunków zagospodarowania przestrzennego Gminy Grzegorzew. Zmiana planu zagospodarowania przestrzennego Gminy Grzegorzew dla wybranych terenów jest uzasadniona, ponieważ stworzy korzystne warunki dla rozwoju lokalnej przedsiębiorczości, zachowując jednocześnie ład przestrzenny i ekologiczny.

Wójt Gminy

Bożena Dominiak



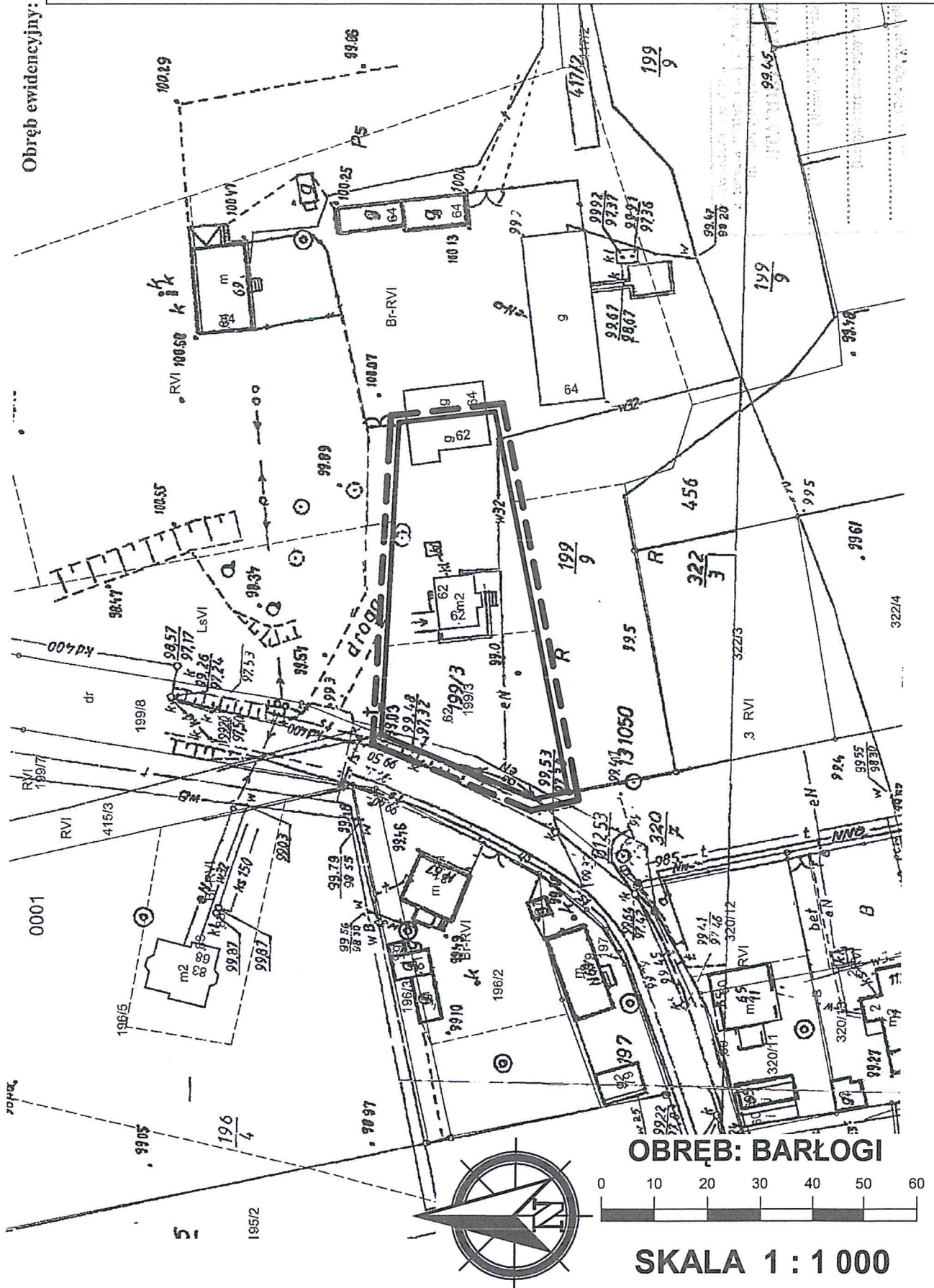
ZAŁĄCZNIK NR 1 DO UCHWAŁY RADY GMINY GRZEGORZEW
 NR XI.XI.M.1.2020 DNIA 26.05.2020r.
 GRANICE OBSZARU OBJĘTEGO OPRACOWANIEM

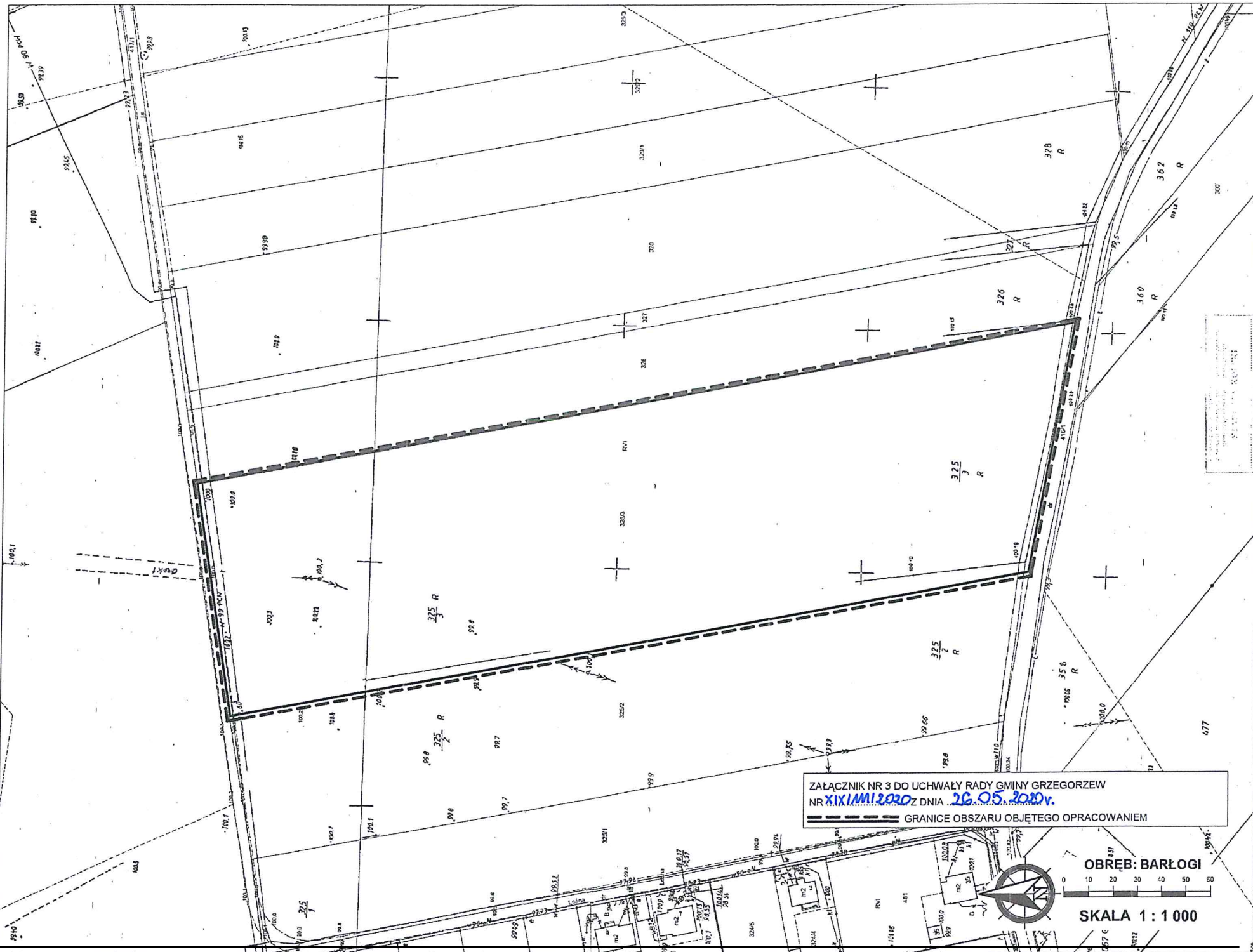


Obręb ewidencyjny: BARŁOGI

ZAŁĄCZNIK NR 2 DO UCHWAŁY RADY GMINY GRZEGORZEW
NR XIX/MMI/2020... Z DNIA 26.05.2020r......

GRANICE OBSZARU OBJĘTEGO OPRACOWANIEM



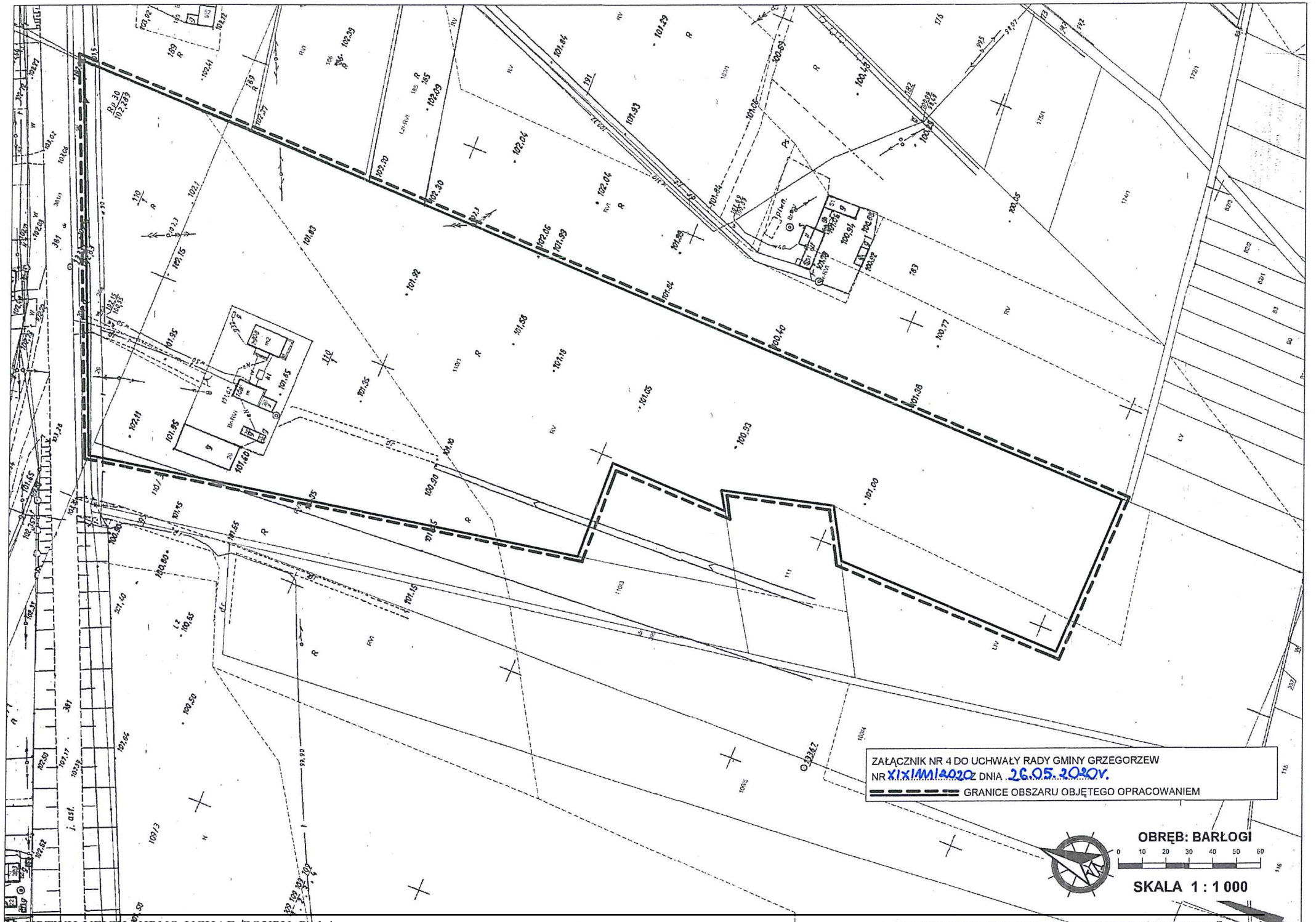


ZAŁĄCZNIK NR 3 DO UCHWAŁY RADY GMINY GRZEGORZEW
 NR XIX/MI/2020 Z DNIA 26.05.2020r.
 GRANICE OBSZARU OBJĘTEGO OPRACOWANIEM



OBRĘB: BARLOGI

SKALA 1 : 1 000



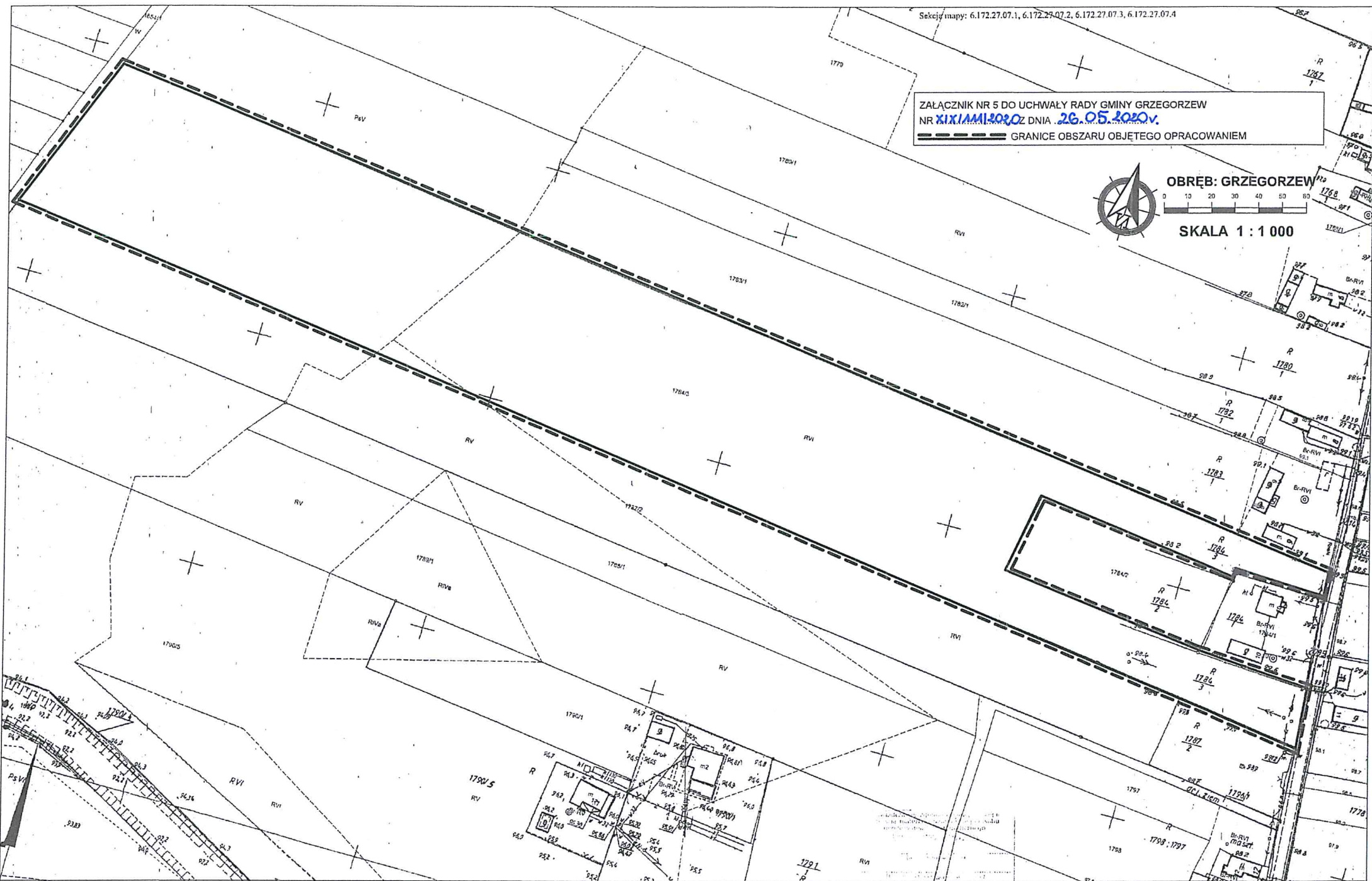
ZALĄCZNIK NR 5 DO UCHWAŁY RADY GMINY GRZEGORZEW
NR XIX/AM/2020 Z DNIA 26.05.2020r.

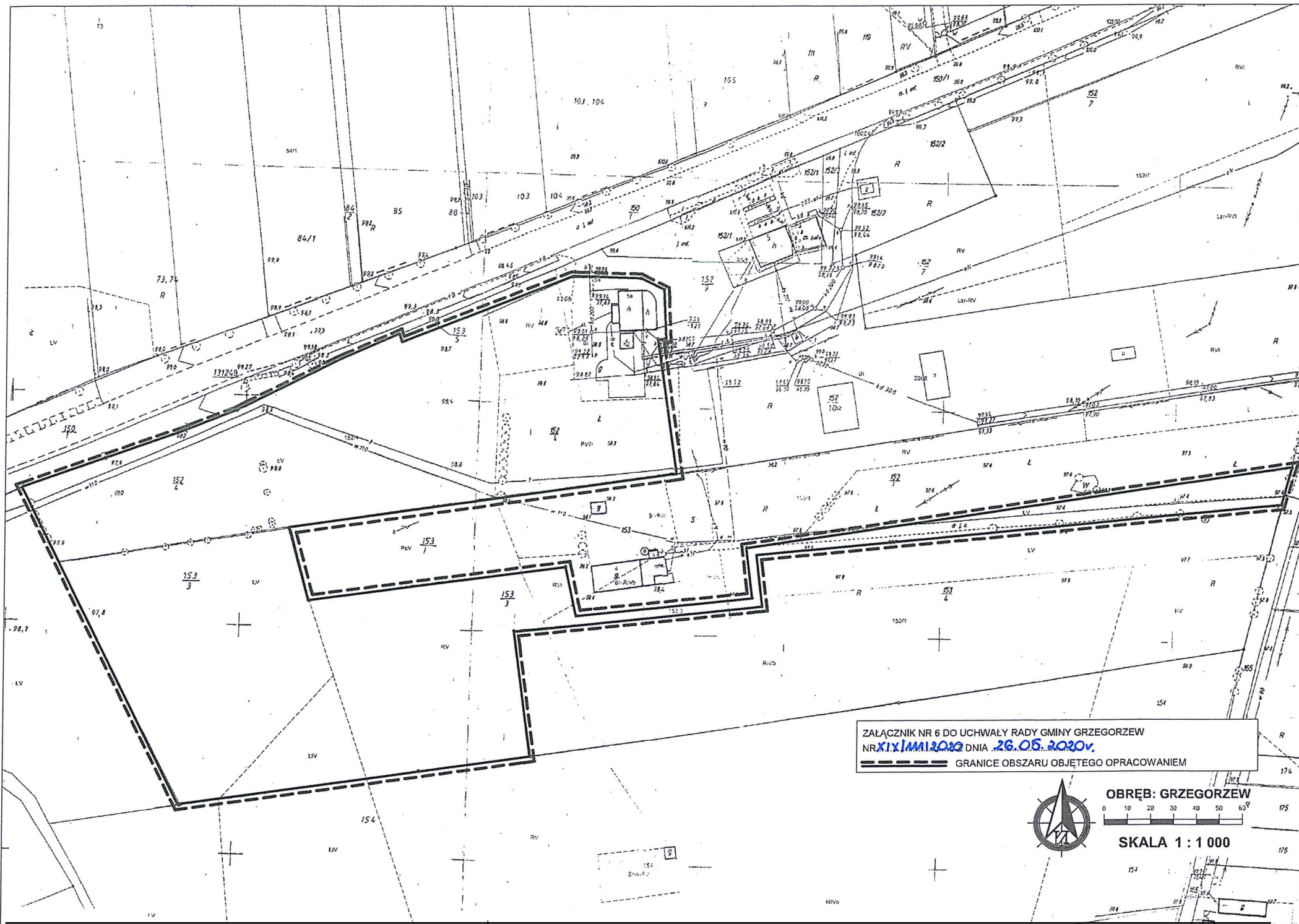
GRANICE OBSZARU OBJĘTEGO OPRACOWANIEM



OBRĘB: GRZEGORZEW

SKALA 1 : 1 000

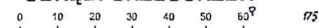




ZALĄCZNIK NR 6 DO UCHWAŁY RADY GMINY GRZEGORZEW
 NR ~~XIX/1111/2020~~ DNIA **26.05.2020r.**
 GRANICE OBSZARU OBJĘTEGO OPRACOWANIEM



OBRĘB: GRZEGORZEW



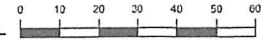
SKALA 1 : 1 000

ZAŁĄCZNIK NR 7 DO UCHWAŁY RADY GMINY GRZEGORZEW
NR XIX/141/1022 DNIA 26.05.2020r.

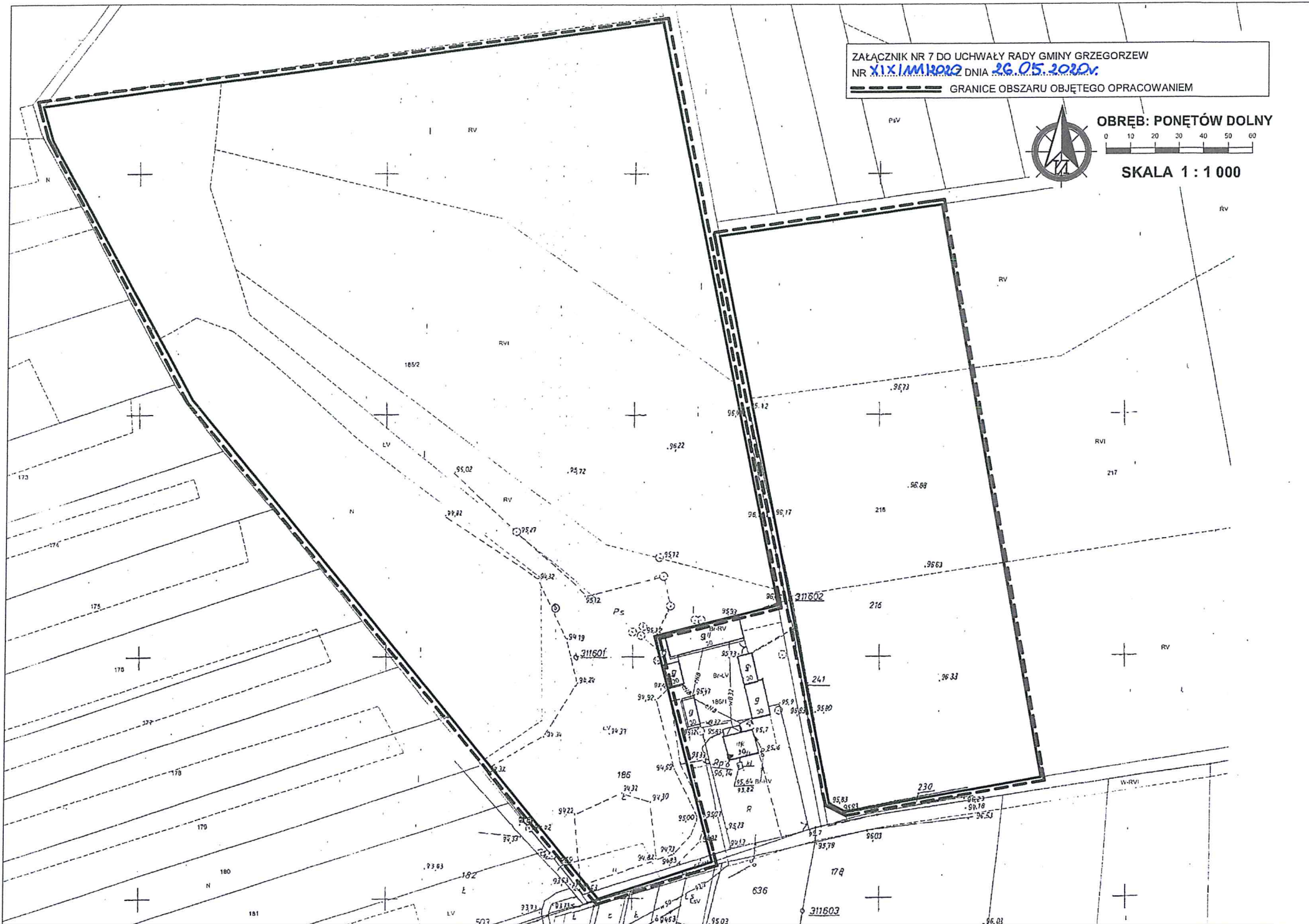
GRANICE OBSZARU OBJĘTEGO OPRACOWANIEM



OBRĘB: PONĘTÓW DOLNY



SKALA 1 : 1 000

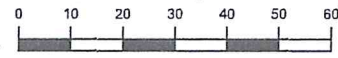


ZAŁĄCZNIK NR 8 DO UCHWAŁY RADY GMINY GRZEGORZEW
NR XIX/111/2020 Z DNIA 26.05.2020r.

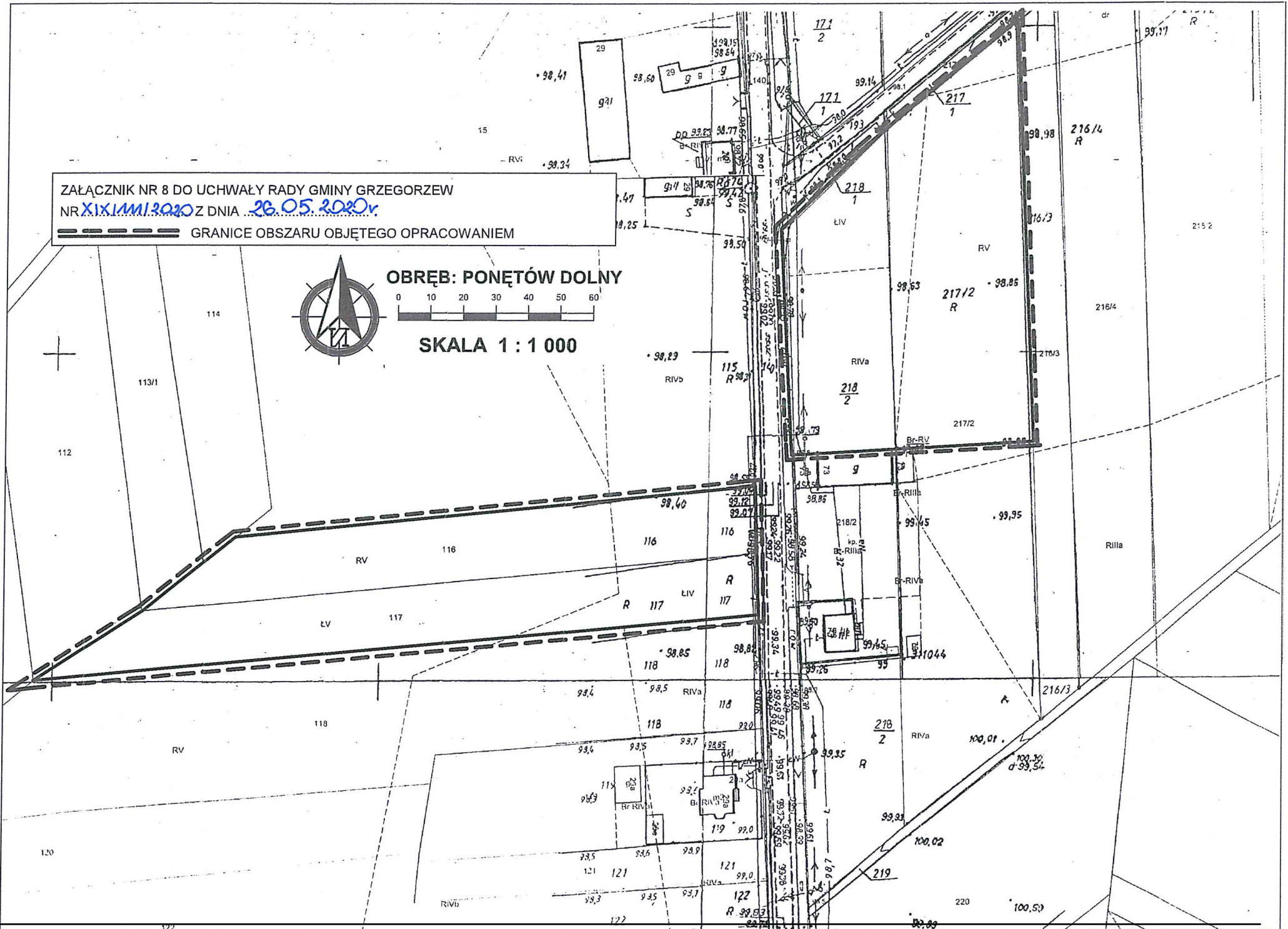
GRANICE OBSZARU OBJĘTEGO OPRACOWANIEM

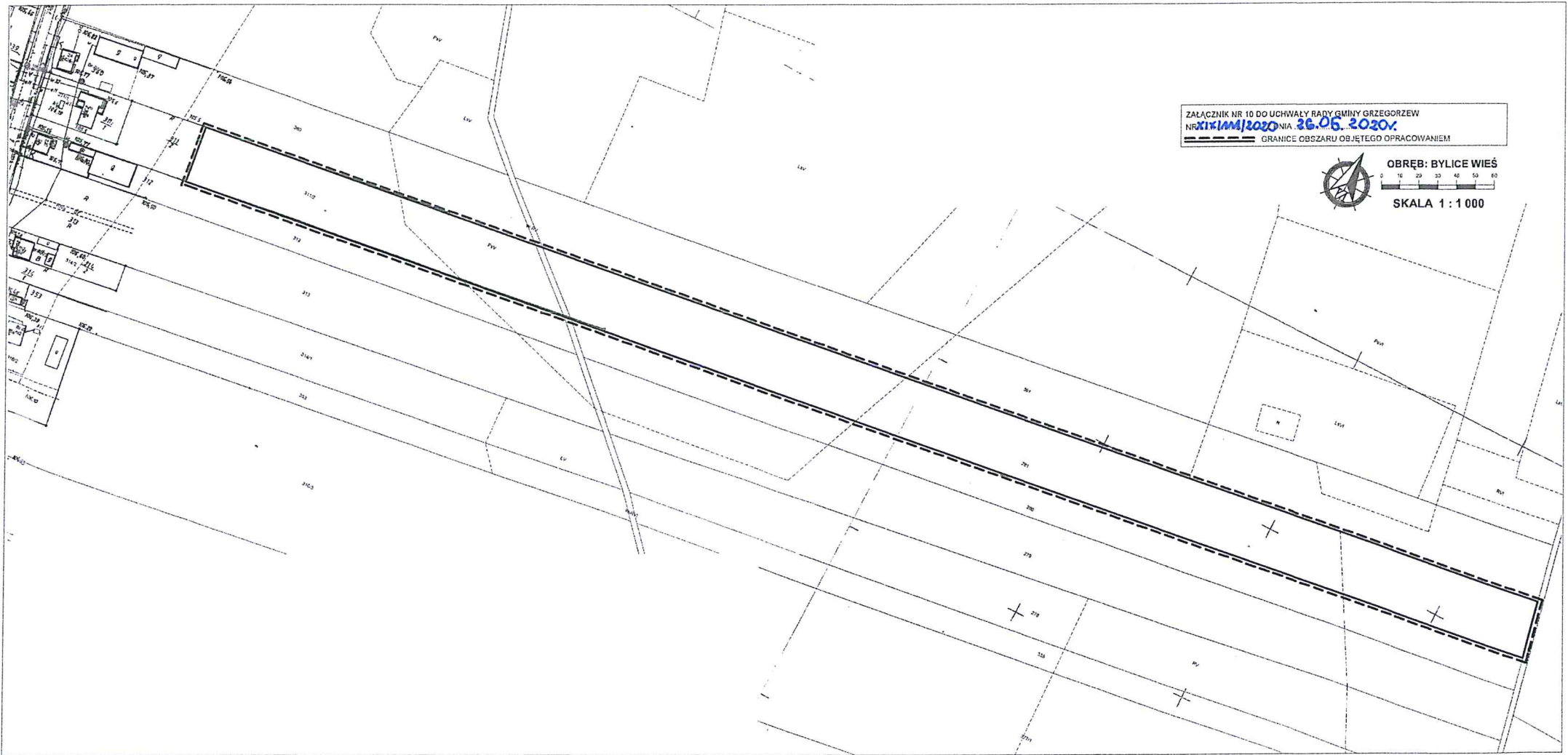


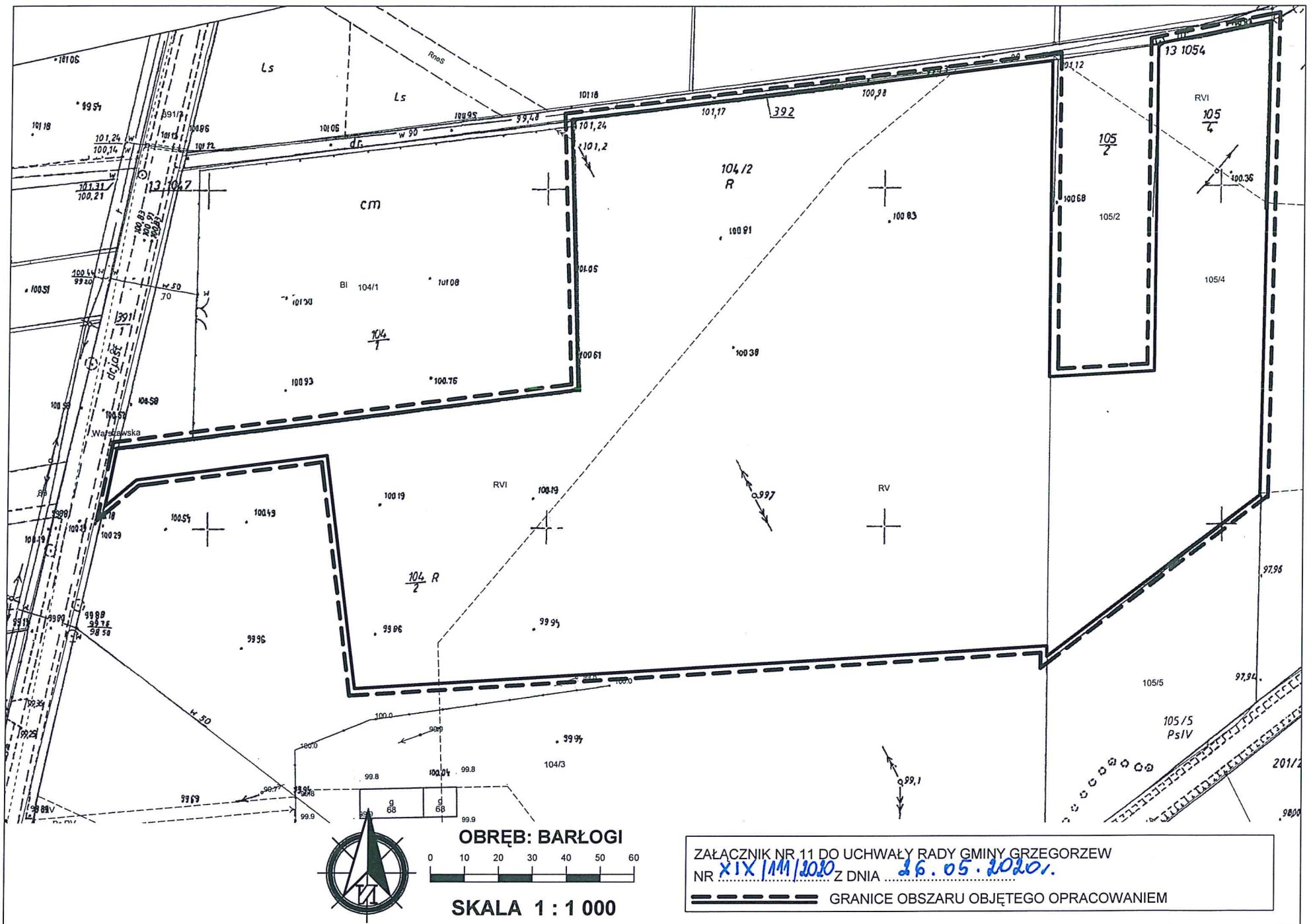
OBRĘB: PONĘTÓW DOLNY



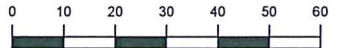
SKALA 1 : 1 000







OBRĘB: BARŁOGI



SKALA 1 : 1 000

ZAŁĄCZNIK NR 11 DO UCHWAŁY RADY GMINY GRZEGORZEW
 NR XIX/141/2020 Z DNIA 26.05.2020.
 GRANICE OBSZARU OBJĘTEGO OPRACOWANIEM