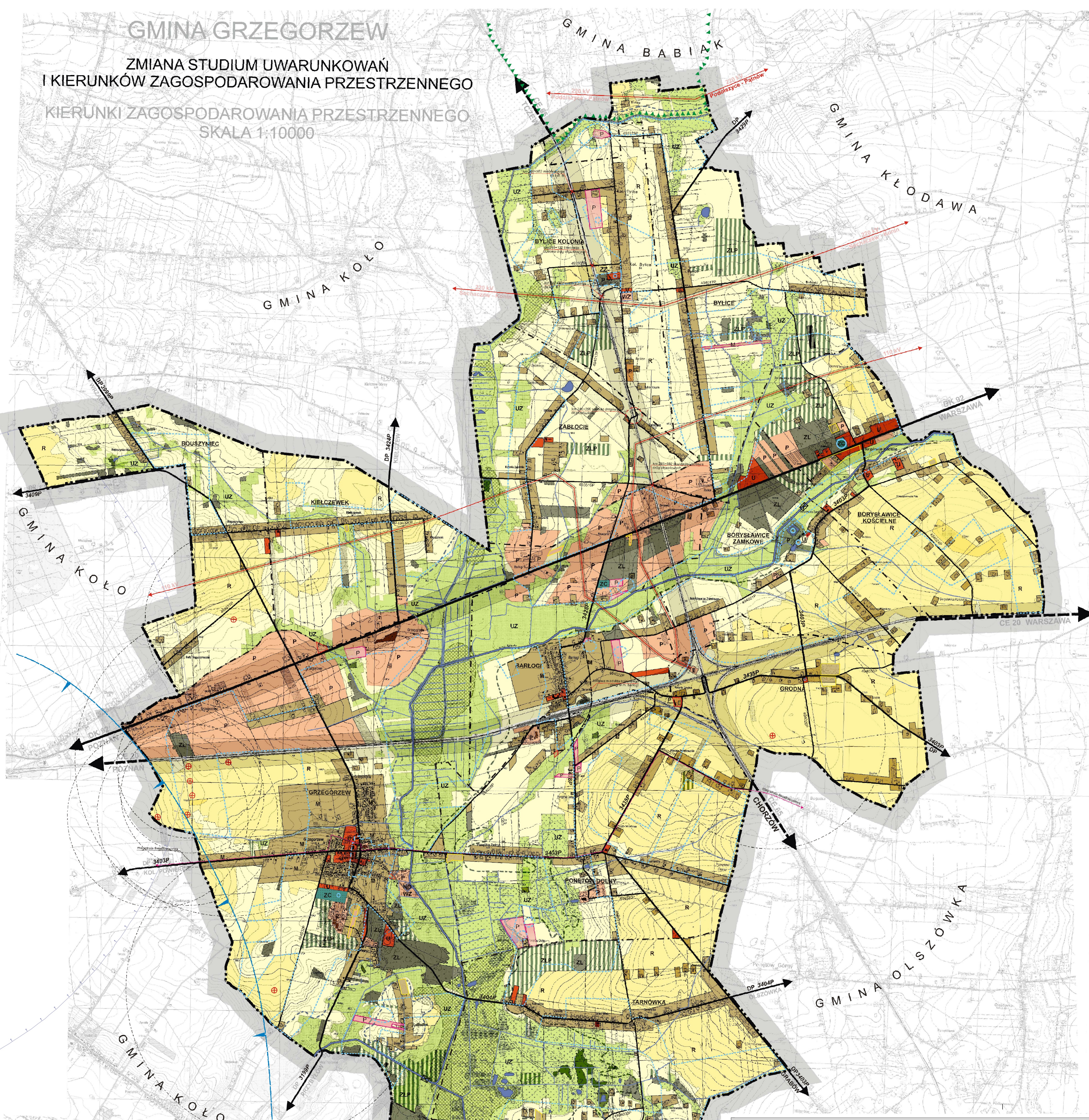
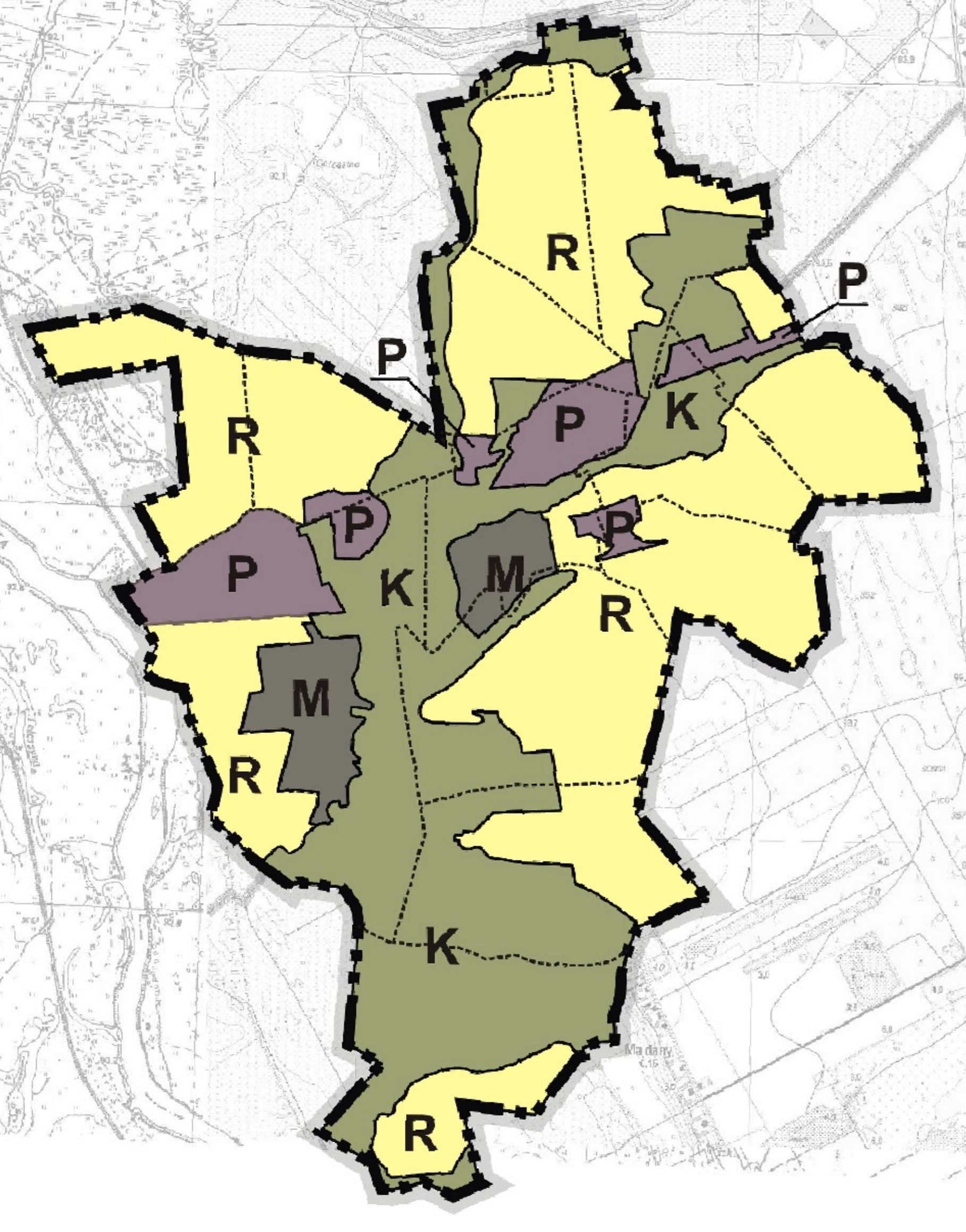


GMINA GRZEGORZEW
ZMIANA STUDIUM UWARUNKOWAŃ
I KIERUNKÓW ZAGOSPODAROWANIA PRZESTRZENNEGO
KIERUNKI ZAGOSPODAROWANIA PRZESTRZENNEGO
 SKALA 1:10000



PODZIAŁ GMINY NA STREFY
POLITYKI PRZESTRZENNEJ
 skala 1:50000



OZNACZENIA		
0 500 1000 1500 m		
I.	GRANICE ADMINISTRACYJNE	
	GMINY	
	SOŁECTW	
M, K, P, R	STREFY POLITYKI PRZESTRZENNEJ	
	OCHRONA DZIEDZICTWA KULTUROWEGO	
	OBIEKTY ARCHITEKTURY OBJĘTE OCHRONĄ	
	ZABYTKOWE PARKI	
	GRANICE TERENU OBJĘTEGO OCHRONĄ KONSERWATORSKĄ	
	STREFY OCHRONY KONSERWATORSKIEJ ZE WZGLĘDNIEM CIĄGŁYMI STANOKAMI ARCHEOLOGICZNYMI	
	TERENY WYŁĄCZONE Z ZABUDOWY	
	TERENY ISTNIEJĄCYCH LASÓW	
	WODY	
	TERENY UPRAW ROLNYCH ZE WSKAZANIEM GŁĘB NAWYŻSZYCH KLAS	
	TERENY UŻYTKÓW ZIELONYCH	
	TERENY PLANOWANYCH ZALESIEŃ	
	TERENY O SPECJALNYCH ZASADACH ZAGOSPODAROWANIA I ZABUDOWY	
	CEMENTARZE	
	TERENY PRZEZNACZONE POD ZABUDOWĘ	
	TERENY O DOMINUJĄCEJ FUNKCJI ZABUDOWY ZAGRODOWEJ, MIESZKANOWEJ, JEDNORODZINNEJ, ZABUDOWY RESKURSYWNEJ	
	TERENY O DOMINUJĄCEJ FUNKCJI USŁUGOWEJ	
	TERENY O DOMINUJĄCEJ FUNKCJI PRZEMYSŁOWEJ I WYDOBAWCZEJ	
	TERENY ZAGROŻONE POWODZIĄ	
	GRANICA OBSZARU SZCZEGÓLNEGO ZAGROŻENIA POWODZIĄ, NA KTÓRYM PRAWDOPODOBIEŃSTWO WYSTĄPIENIA POWODZI JEST WYSOKIE I WYNIOSI RAZ NA 10 LAT 0%>10%	
	GRANICA OBSZARU SZCZEGÓLNEGO ZAGROŻENIA POWODZIĄ, NA KTÓRYM PRAWDOPODOBIEŃSTWO WYSTĄPIENIA POWODZI JEST ŚREDNIE I WYNIOSI RAZ NA 100 LAT 0%>10%	
	GRANICA OBSZARU ZAGROŻENIA POWODZIĄ, NA KTÓRYM PRAWDOPODOBIEŃSTWO WYSTĄPIENIA POWODZI JEST NISKIE I WYNIOSI RAZ NA 500 LAT 0%>2%	
VII.	OCHRONA PRZYRODY I KRAJOBRAZU	
	GRANICE OBSZARÓW CHRONIONEGO KRAJOBRAZU	
VIII.	INFRASTRUKTURA	
	STĘŻĄCE ELEKTROWNIW WATKOWE ZE STYMIAMI KONTYNUALNIE OŚCIEŻCZAJĄCĄSIĘ KĄŁOWIŁY WYKŁADKOWIŁY	
	LINE ELEKTROWENERGETYCZNE 110 kV Z PASEM TECHNOLOGICZNYM	
	LINE ELEKTROWENERGETYCZNE 220 kV Z PASEM TECHNOLOGICZNYM	
	GŁÓWNY PUNKT ZASILANIA	
	DRÓGA KRAJOWA NR 92 Z ZASIEGIEM PONADNORMATYWNEGO ODDZIAŁYWANIA NA ŚRODOWISKO	
	3403P	
	DRÓGI POWIATOWE	
	40403P	
	DRÓGI GMINNE	
	PROJEKTOWANE DRÓGI PUBLICZNE	
	LINE KOLEJOWE I OBSZARY KOLEJA Z ZASIEGIEM PONADNORMATYWNEGO ODDZIAŁYWANIA NA ŚRODOWISKO	
	MAGISTRALA ŚWIATŁOWODOWA PROGRAMU PROJEKTU "SOCYALIZACJA - POZNAN - SZCZECIN - GDANSK"	
	SZLAKI TURYSTYKI ROWEROWEJ	
	TERENY OCZYSZCZAJĄCE ŚCIEKÓW	
	TEREN WYCIECIA WODY	
	GRANICA GZMP NR 151 TUREK - KONIN - KOŁO	
	JAZ NA RZECIE	
	ZŁOŻA TORU	
	GRANICE TERENÓW POWODZIOWYCH W MAJU 2010 r.	
IX.	STREFY POLITYKI PRZESTRZENNEJ	
	STREFA ZABUDOWY GRZEGORZEWA I BARŁOGÓW	
	STREFA EKOLOGICZNO-KRAJOBRAZOWA	
	STREFA PRZEMYSŁOWA	
	STREFA ROLNICZA	
	GRANICE ZMIANY STUDIUM - UCHWAŁA RADY GMINY GRZEGORZEW NR XXXV/256/019 Z DNIA 17 PAZDZIERNIKA 2018 R	
	GRANICE ZMIANY STUDIUM - UCHWAŁA RADY GMINY GRZEGORZEW NR XXXIII/14/2021 Z DNIA 28 LIPCA 2021 R	
	GRANICE ZMIANY STUDIUM - UCHWAŁA RADY GMINY GRZEGORZEW NR ...	
	GRANICE POTENCJALNEGO OBSZARU ZAGROŻENIEGO WŁĘCIA WOD TERMALNY CHYŻOŁO G1-1	

AUTOR OPRACOWANIA mgr inż. arch. Aleksandra Wójcicka mgr inż. Anns Pabłyńska