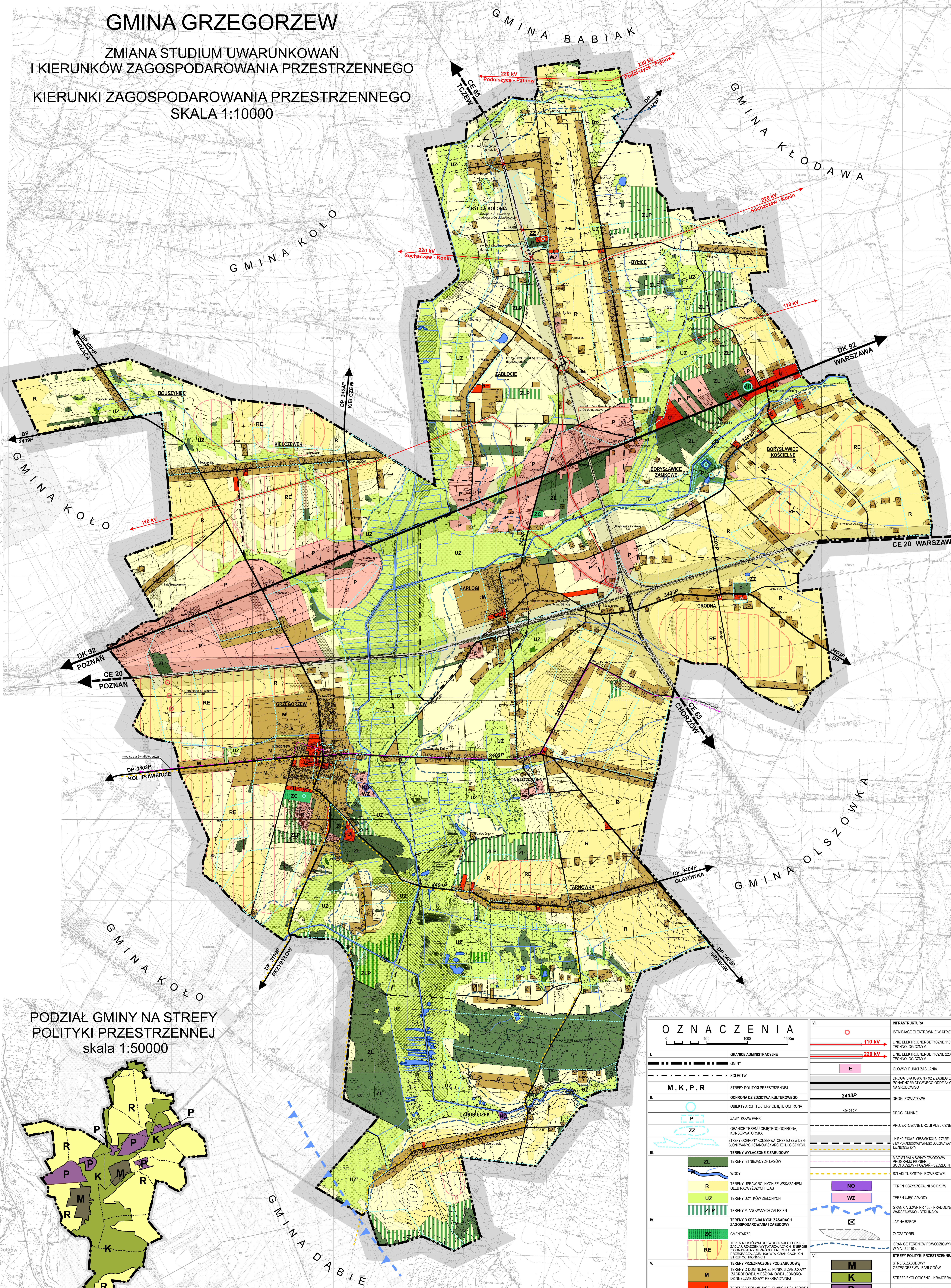
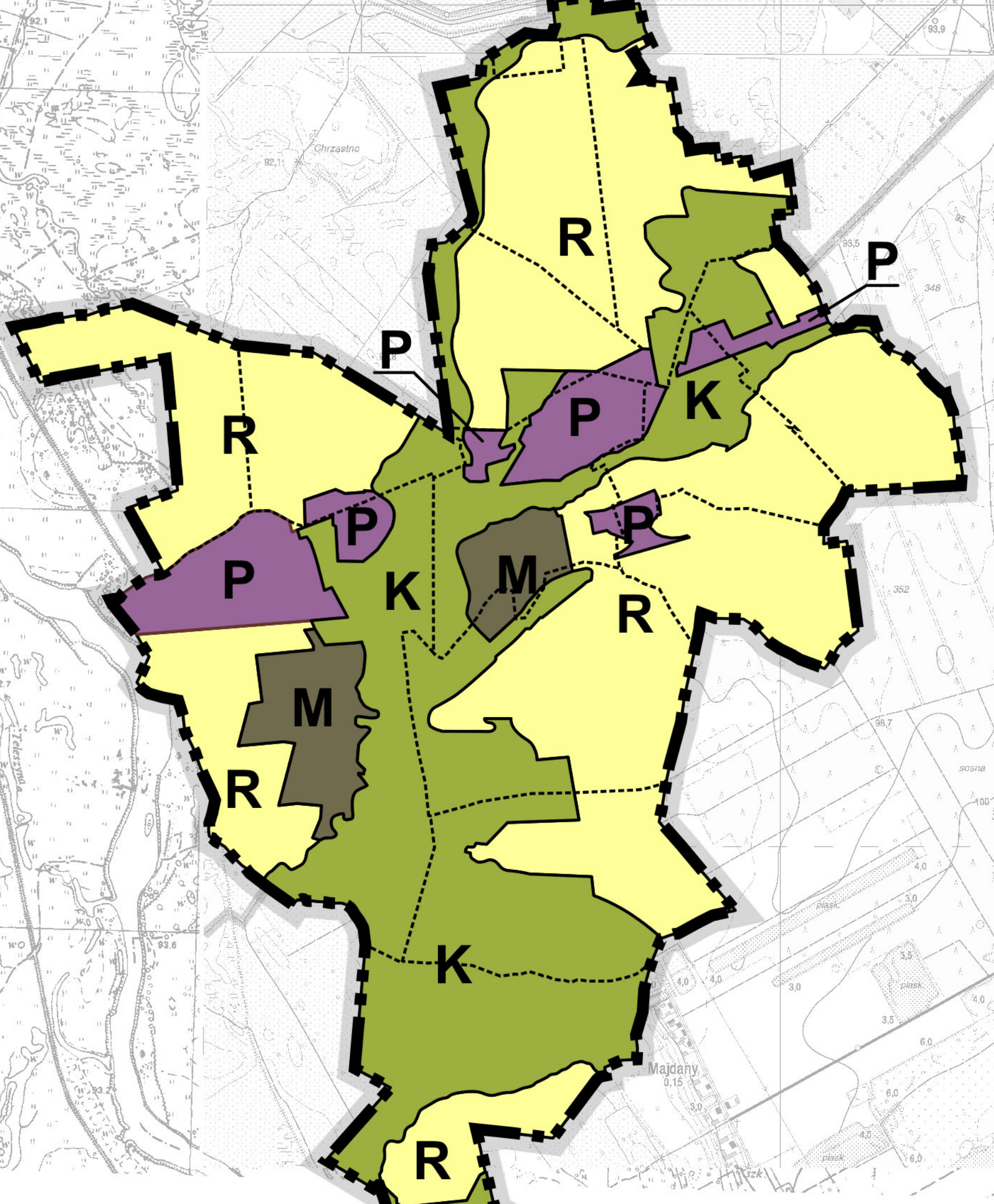


GMINA GRZEGORZEW

ZMIANA STUDIUM UWARUNKWAŃ
I KIERUNKÓW ZAGOSPODAROWANIA PRZESTRZENNEGO
KIERUNKI ZAGOSPODAROWANIA PRZESTRZENNEGO
SKALA 1:10000



PODZIAŁ GMINY NA STREFY
POLITYKI PRZESTRZENNEJ
skala 1:50000



OZNACZENIA

		VI. 110 kV 220 kV GŁÓWNY PUNKT ZASILANIA DROGI POWIATOWE DROGI GMINNE PROJEKTOWANE DROGI PUBLICZNE LINIE KOLEJOWE (OBSZARY KOLEJ Z ZASIĘGIEM FONONKURATYWNEGO ODDZIAŁYWANIA NA ŚRODOWISKO) MAGISTRALA ŚWIATŁOWODOWA PROGRAMU FUNER SOCHACZEW - POZNAŃ - SZCZECIŃ - GDŃSK SZLAKI TURYSTYKI ROZROWEJ TEREN O CZYSZCZALNI ŚCIEKÓW TEREN UŁĘCIA WODY JAZ NA RZECIE ŻŁOZA TORFU GRANICE TERENÓW POWODZIOWYCH W MAJU 2010 r. STREFA POLITYKI PRZESTRZENNEJ STREFA ZABUDOWY GOSPODARSTWA ROLNOGOSPODARSTWA STREFA EKOLOGICZNO - KRAJOBRZOWA STREFA PRZEMYSŁOWA STREFA ROLNICZA	
I.	GRANICE ADMINISTRACYJNE	M, K, P, R	STREFY POLITYKI PRZESTRZENNEJ
	SOŁECTW	O	OCHRONA DZIEDZICTWA KULTUROWEGO
		P	OBJEKTY ARCHITEKTURY OBJEKT OCHRONA
		ZZ	ZABYTKOWE PARKI
			GRANICE TERENU OBJĘTEGO OCHRONĄ KONSERWATORSKĄ
			STREFY OCHRONY KONSERWATORSKIEJ ZWIĘZKOWANYCH STANOWISK ARCHEOLOGICZNYCH
		ZL	TERENY WYŁĄCZONE Z ZABUDOWY
		R	TERENY ISTNIĄCYCH LASÓW
		UZ	WODY
		ZLP	TERENY UPRAW ROLNYCH ZE WSKAZANIEM GLEB NAJWYŻSZYCH KLAS
		ZC	TERENY UŻYTKÓW ZIELONYCH
		RE	TERENY PLANOWANYCH ZALESIEN
		U	TERENY O SPECJALNYCH ZASADACH ZAGOSPODAROWANIA I ZABUDOWY
		P	OMIENIARZE
		M	TEREN NA KTÓRYM DOZWIOLONA JEST LOKALIZACJA URZĄDOWYCH WYTWÓRCZYNI ENERGIĘ Z ODMIANYMI ZRODŁA ENERGII O MOCY PRÓBNICZAJĄCEJ 100kW W GRANICACH CH STREF OCHRONNYCH
		K	TERENY PRZEZNACZONE POD ZABUDOWE
		R	TERENY O DOMINUJĄCEJ FUNKCJI ZABUDOWY ZAGRODOWEJ, MIESZKANOWEJ, JEDNORODZINNEJ, ZABUDOWY REKREACYJNEJ
		P	TERENY O DOMINUJĄCEJ FUNKCJI PRZEMYSŁOWEJ BAZ I SKŁADÓW ORAZ USŁUG