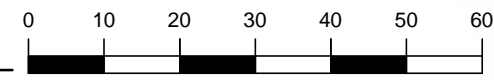


100,41

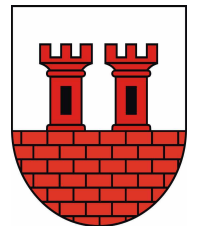


OBRĘB: BORYSŁAWICE KOŚCIELNE



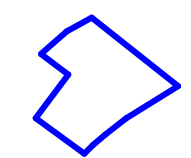
SKALA 1 : 1 000

ZMIANA MIEJSCOWEGO PLANU ZAGOSPODAROWANIA PRZESTRZENNEGO DLA WYBRANYCH TERENÓW GMINY GRZEGORZEW - ETAP IA

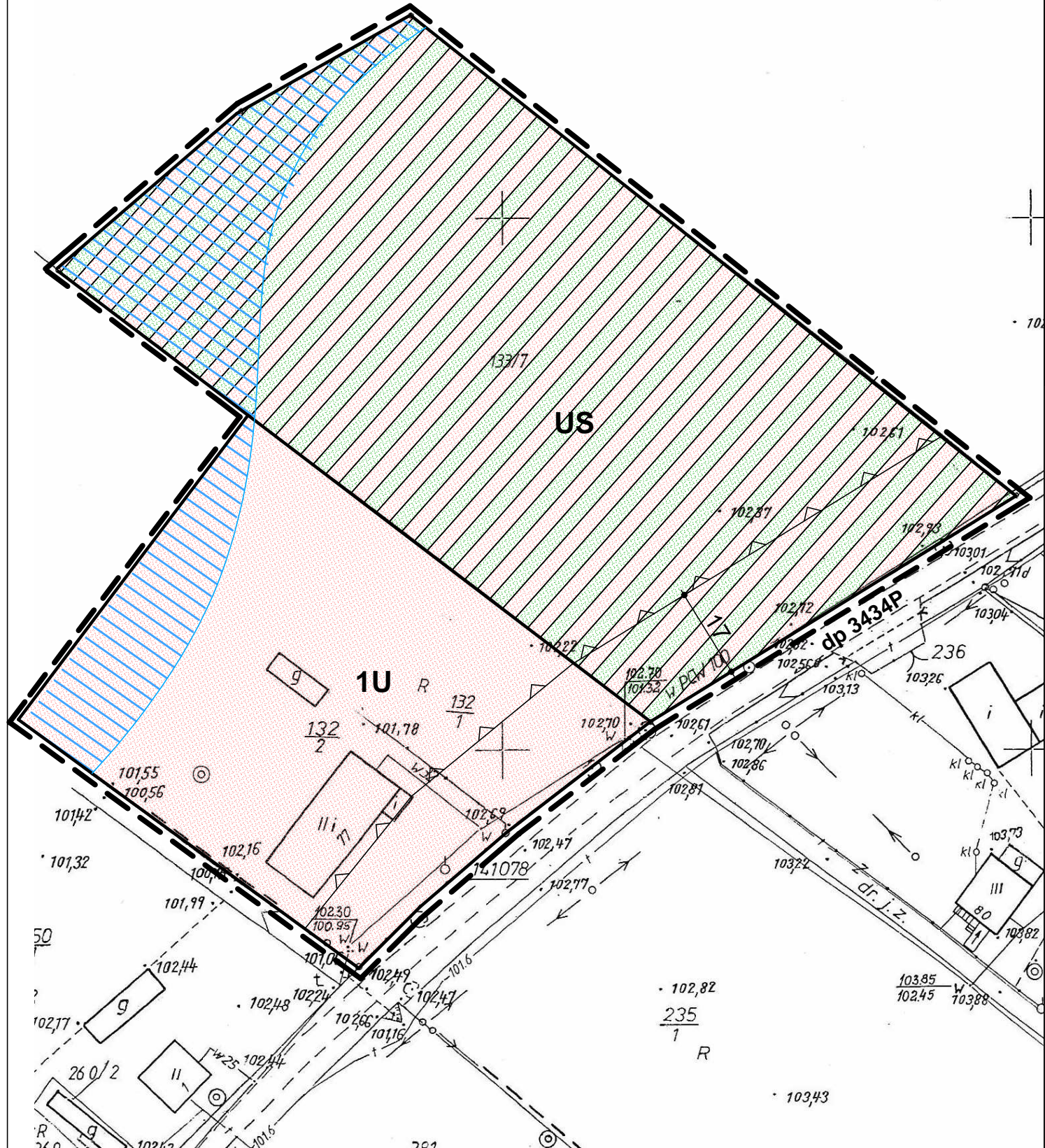
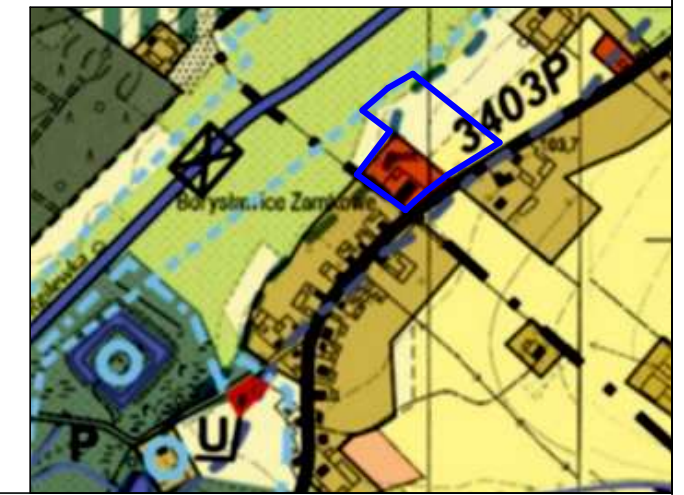
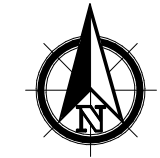


ZAŁĄCZNIK NR 9
DO UCHWAŁY RADY GMINY GRZEGORZEW
NR IX/59/2019 Z DNIA 23 LIPCA 2019 R

WYRYS ZE STUDIUM UWARUNKOWAŃ I KIERUNKÓW ZAGOSPODAROWANIA PRZESTRZENNEGO GMINY GRZEGORZEW SKALA 1 : 10 000



OZNACZENIE GRANIC OBSZARU
OBJĘTEGO ZMIANĄ PLANU
MIEJSCOWEGO



OZNACZENIA

- GRANICA OBSZARU OBJĘTEGO PLANEM
- LINIE ROZGRANICZAJĄCE TERENY O RÓŻNYM PRZEZNACZENIU I RÓŻNYCH ZASADACH ZAGOSPODAROWANIA
- NIEPRZEKRACZALNE LINIE ZBUDOWY
- 1U** TERENY ZABUDOWY USŁUGOWEJ
- US** TERENY SPORTU I REKREACJI
- TERENY ZAGROŻONE LOKALNYMI PODTOPIENIAMI

CAŁY TEREN ZNAJDUJE SIĘ W STREFIE OCHRONY ZEWIDENCJONOWANYCH STANOWISK ARCHEOLOGICZNYCH

OZNACZENIA WSKAZUJĄCE STAN PRAWNY WYNIKAJĄCY Z INNYCH PRZEPISÓW PRAWA, ELEMENTY INFORMACYJNE:

dp 3434P OZNACZENIE DROGI POWIATOWEJ PRZYLEGAJĄCEJ DO GRANIC OBSZARU