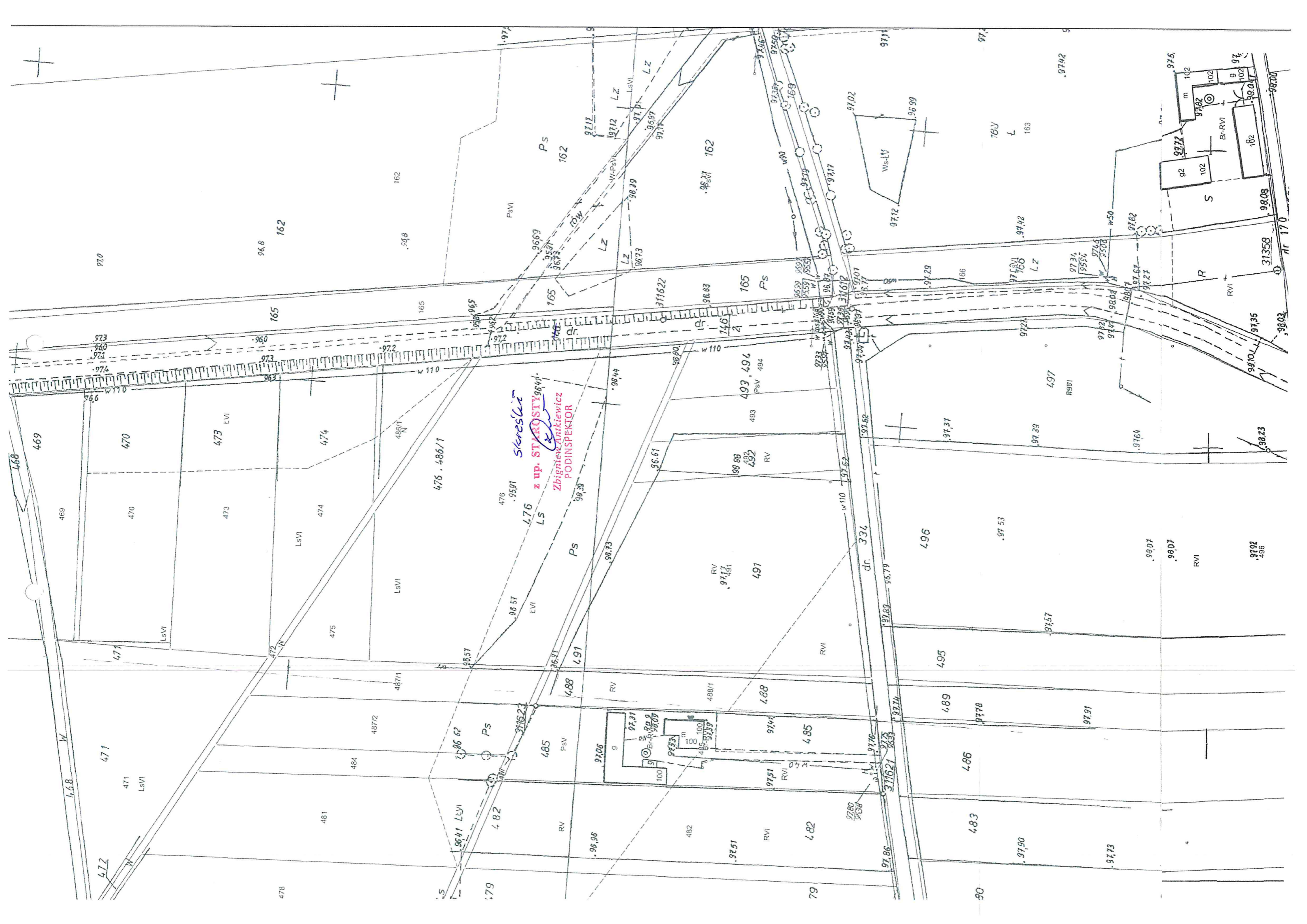


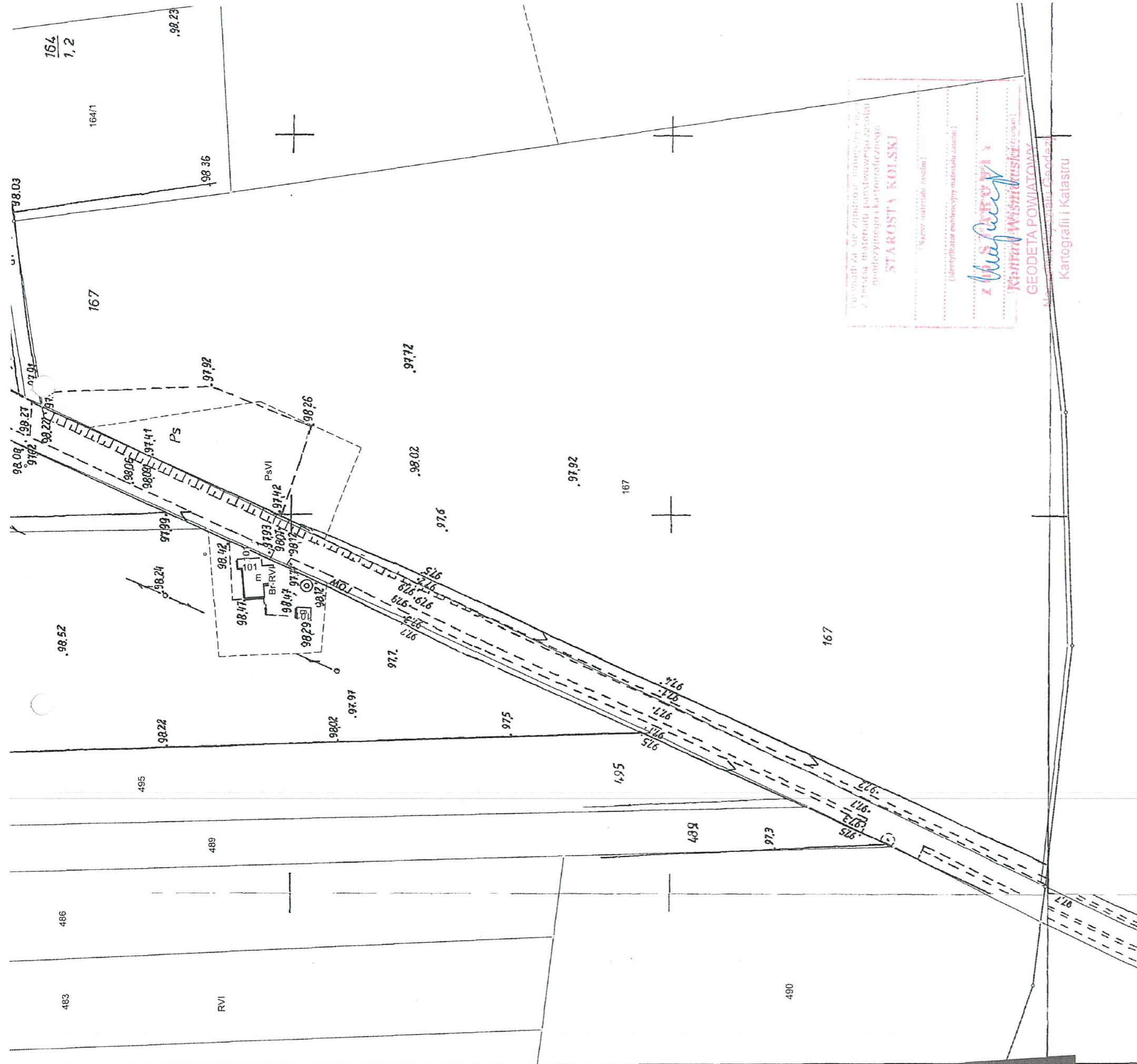
Powiat: Powiat Kolski
Jednostka ewidencyjna: Gmina Grzegorzew
Obręb ewidencyjny: TARNÓWKA
Znak: GK.6621.3.991.2019
Seksja mapy: 6.172.27.09.1, 6.172.27.09.2

Kopia mapy zasadniczej Skala 1:1000





Skreslice
z up. STAKOSTY 9641.
Zbigniew Antkiewicz
PODINSPEKTOR



Powiatowy Urząd Geodezyjno-Kartograficzny
 z siedzibą w miejscowości Starogóra
 ul. Piłsudskiego 10, 26-100 Starogóra
 (ul. Piłsudskiego 10, 26-100 Starogóra)

STAROSTA KOŁSKI

(Naczelny mierzownik)

(Miejscowy kierownik materialno-techniczny)

z wyjątkiem
 Kancelaria Władz Powiatowych

GEODETA POWIATOWY

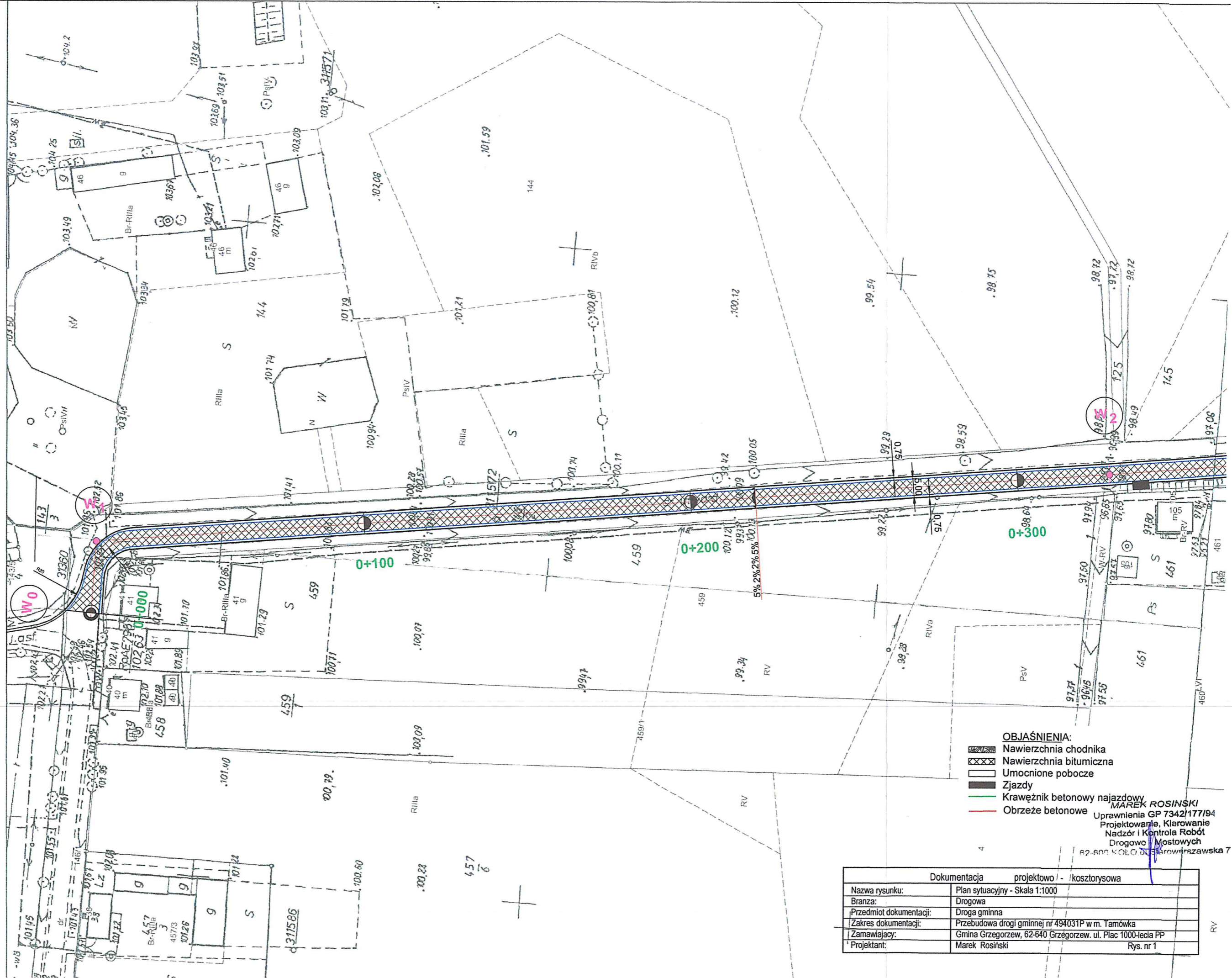
Miejski Urząd Geodezyjno-Kartograficzny

Kartografii i Katastru

Wykonał Maria Zawadzka dn. 09-04-2019 r.
 podpis wykonawcy

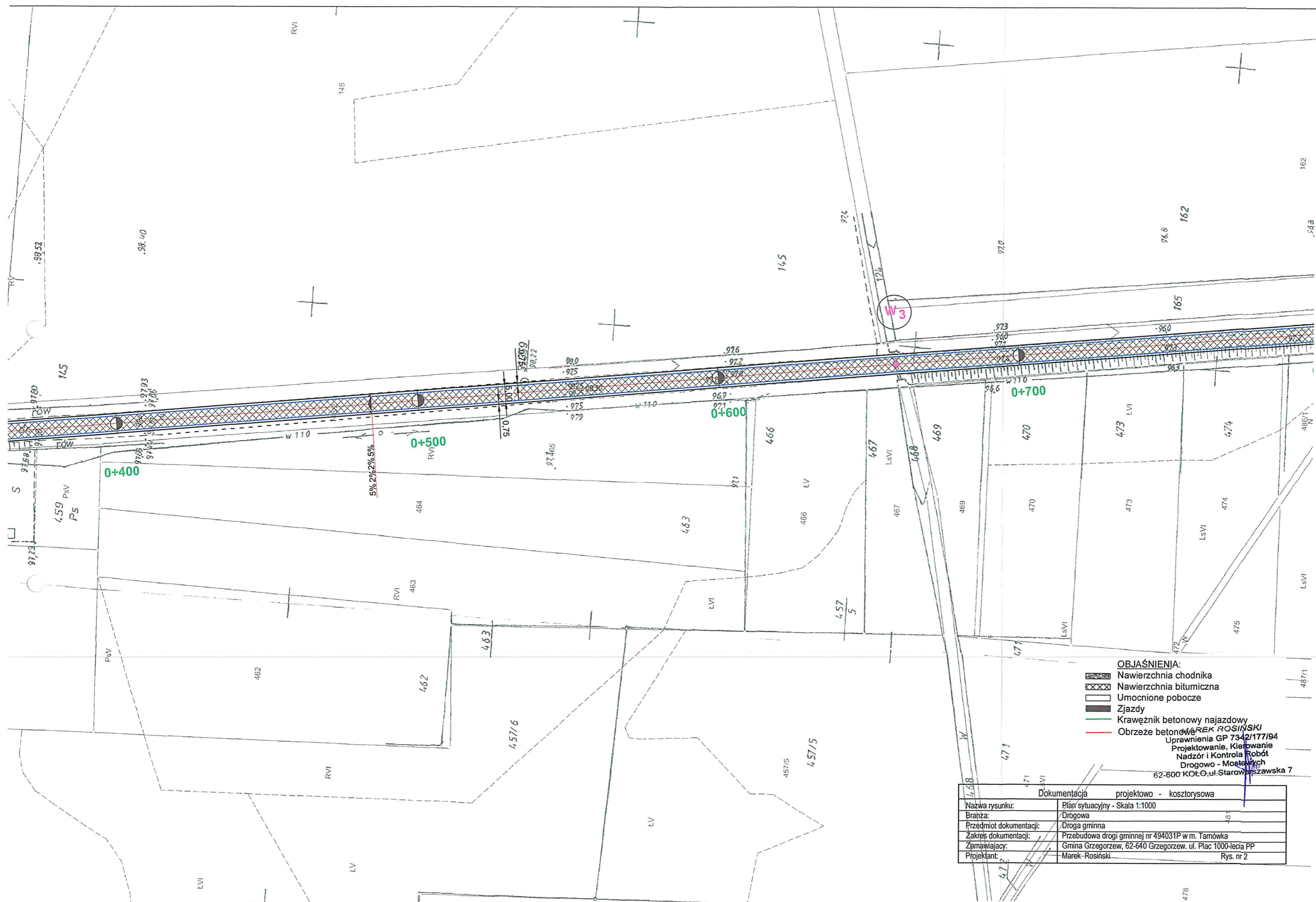
Kopia mapy zasadniczej

Skala 1:1000



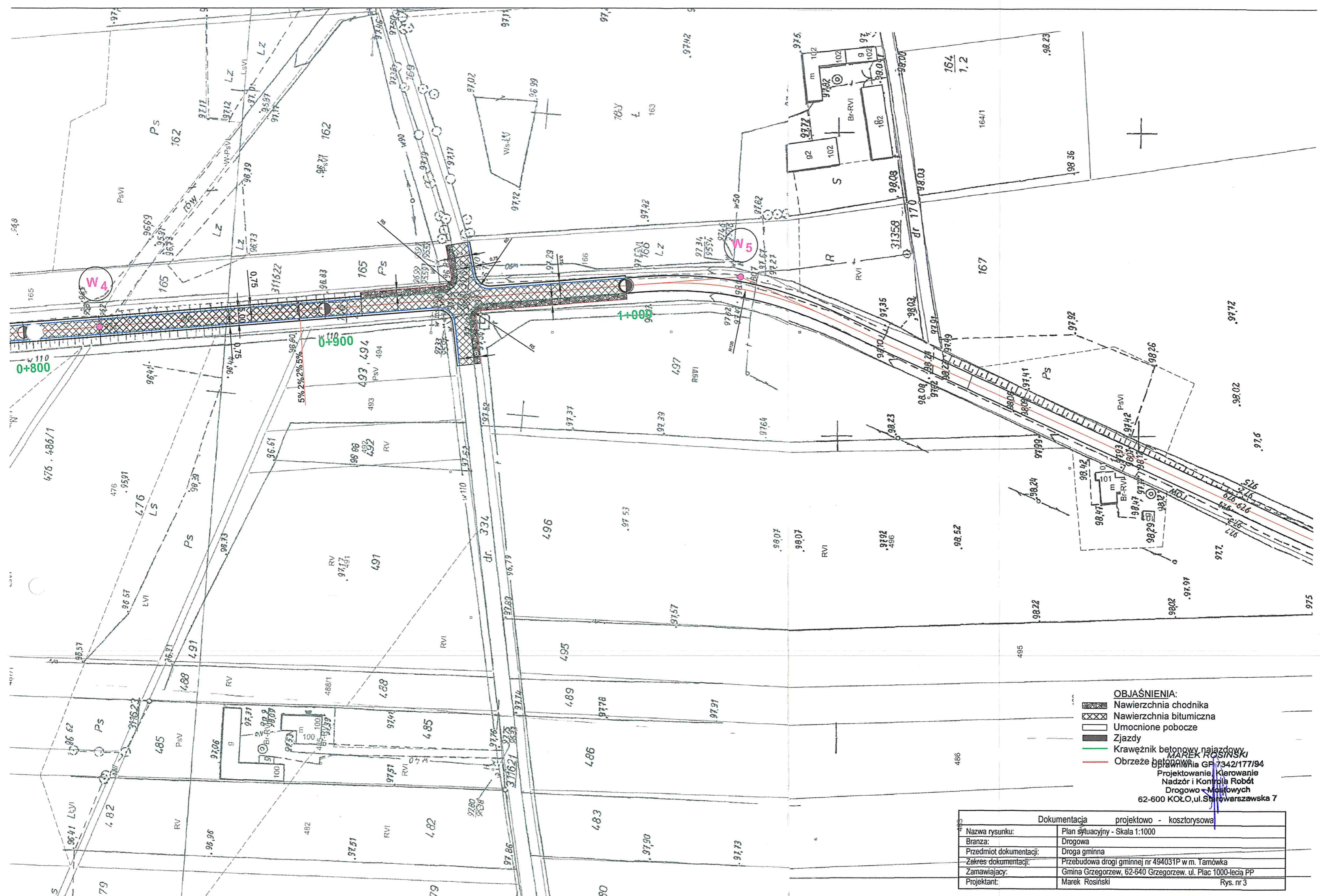
- OBJAŚNIENIA:**
- Nawierzchnia chodnika
 - Nawierzchnia bitumiczna
 - Umocnione pobocze
 - Zjazdy
 - Krawężnik betonowy najazdowy
 - Obrzeże betonowe
- MAREK ROSIŃSKI
 Uprawnienia GP 7342/177/94
 Projektowanie, Kierowanie
 Nadzór i Kontrola Robót
 Drogowo / Mostowych
 62-800 KOLEJ DUBIAŃSKA WARSZAWSKA 7

Dokumentacja projektowa / - kosztorysowa	
Nazwa rysunku:	Plan sytuacyjny - Skala 1:1000
Branża:	Drogiowa
Przedmiot dokumentacji:	Droga gminna
Zakres dokumentacji:	Przebudowa drogi gminnej nr 494031P w m. Tamówka
Zamawiający:	Gmina Grzegorzew, 62-640 Grzegorzew, ul. Plac 1000-lecia PP
Projektant:	Marek Rosiński Rys. nr 1



- OBJAŚNIENIA:**
- Nawierzchnia chodnika
 - Nawierzchnia bitumiczna
 - Umocnione pobocze
 - Zjazdy
 - Krawężnik betonowy najazdowy
 - Obrzeże betonowe
- MAREK ROSIŃSKI**
 Uprawnienia GP 7342/177/94
 Projektowanie, Kierowanie
 Nadzór i Kontrola Robót
 Drogowo - Mostowych
 62-600 KOŁO, ul. Starowiszawska 7

Dokumentacja projektowo - kosztorysowa	
Nazwa rysunku:	Plan sytuacyjny - Skala 1:1000
Branża:	Drogowo
Przedmiot dokumentacji:	Droga gminna
Zakres dokumentacji:	Przebudowa drogi gminnej nr 494031P w m. Tamówka
Zamawiający:	Gmina Grzegorzew, 62-640 Grzegorzew, ul. Plac 1000-lecia PP
Projektant:	Marek-Rosiński Rys. nr 2



- OBJAŚNIENIA:**
- Nawierzchnia chodnika
 - Nawierzchnia bitumiczna
 - Umocnione pobocze
 - Zjazdy
 - Krawężnik betonowy najazdowy
 - Obrzeże betonowe
- MAREK ROŚIŃSKI
 Branża GF 7342/177/94
 Projektowanie, Kierowanie
 Nadzór i Kontrola Robót
 Drogowo - Mostowych
 62-600 KOŁO, ul. Starowarszawska 7

Dokumentacja projektowo - kosztorysowa	
Nazwa rysunku:	Plan sytuacyjny - Skala 1:1000
Branża:	Drogowa
Przedmiot dokumentacji:	Droga gminna
Zakres dokumentacji:	Przebudowa drogi gminnej nr 494031P w m. Tamówka
Zamawiający:	Gmina Grzegorzew, 62-640 Grzegorzew, ul. Plac 1000-lecia PP
Projektant:	Marek Rośniński Rys. nr 3