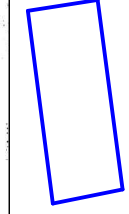


ZMIANA MIEJSCOWEGO PLANU ZAGOSPODAROWANIA PRZESTRZENNEGO DLA WYBRANYCH TERENÓW GMINY GRZEGORZEW - ETAP IV

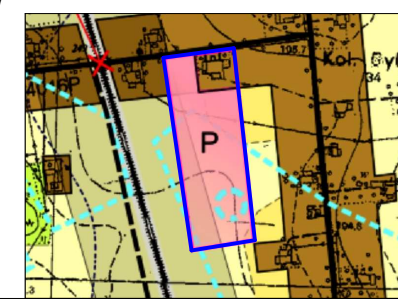


ZAŁĄCZNIK NR 1
DO UCHWAŁY RADY GMINY GRZEGORZEW
NR Z DNIA 2020 R.

WYRYS ZE STUDIUM UWARUNKOWAŃ I KIERUNKÓW ZAGOSPODAROWANIA PRZESTRZENNEGO GMINY GRZEGORZEW
SKALA 1 : 10 000



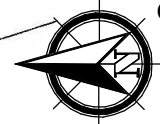
OZNACZENIE GRANIC OBSZARU OBJĘTEGO ZMIANĄ PLANU MIEJSCOWEGO



OZNACZENIA

- GRANICA OBSZARU OBJĘTEGO PLANEM
- LINIE ROZGRANICZAJĄCE TERENY O RÓŻNYM PRZEZNACZENIU I RÓŻNYCH ZASADACH ZAGOSPODAROWANIA
- NIEPRZEKRACZALNA LINIA ZBUDOWY
- RM** TERENY ZABUDOWY ZAGRODOWEJ W GOSPODARSTWACH ROLNYCH, HODOWLANYCH I OGRODNICZYCH
- EF** TERENY ELEKTROWNI FOTOWOLTAIICZNYCH
- GRANICE STREFY OCHRONY KONSERWATORSKIEJ ZE WIDOCZNYCH STANOWISK ARCHEOLOGICZNYCH
- dg 494016P** OZNACZENIE DROGI GMINNEJ PRZYLEGAJĄCEJ DO GRANIC OBSZARU
- 15 kV** PAS TECHNOLOGICZNY WZDŁUŻ LINII ELEKTROENERGETYCZNEJ ŚREDNIEGO NAPIĘCIA

OBRĘB: BYLICE KOLONIA



SKALA 1 : 1 000