

**UCHWAŁA
RADY GMINY GRZEGORZEW**

z dnia 15 grudnia 2021 r.

NR XXXVIII/252/2021

w sprawie przystąpienia do sporządzenia „Zmiany miejscowego planu zagospodarowania przestrzennego dla wybranych terenów Gminy Grzegorzew – Etap VI”

Na podstawie art. 18 ust. 2 pkt 15 ustawy z dnia 8 marca 1990 r. o samorządzie gminnym (t. j. Dz. U. z 2021 r. poz. 1372 ze zm.) art. 14 ust. 1, 2, 4 ustawy z dnia 27 marca 2003 r. o planowaniu i zagospodarowaniu przestrzennym (t. j. Dz. U. z 2021 r. poz. 741 ze zm.) Rada Gminy Grzegorzew uchwala, co następuje:

§ 1. Przystępuje się do sporządzenia miejscowego planu zagospodarowania przestrzennego pod nazwą: **„Zmiana miejscowego planu zagospodarowania przestrzennego dla wybranych terenów Gminy Grzegorzew – Etap VI”** dla obszarów przedstawionych na załącznikach graficznych do niniejszej uchwały. Dopuszcza się etapowanie zmiany.

§ 2. Granice obszarów objętych opracowaniem **„Zmiany miejscowego planu zagospodarowania przestrzennego dla wybranych terenów Gminy Grzegorzew – Etap VI”** określone są na mapach stanowiących załączniki od nr 1 do nr 13 niniejszej uchwały.

§ 3. Wykonanie uchwały powierza się Wójtowi Gminy Grzegorzew

§ 4. Uchwała wchodzi w życie z dniem podjęcia.

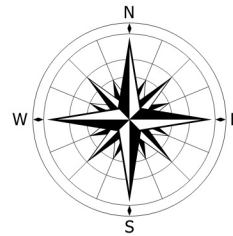
Przewodniczący Rady
Gminy

Tadeusz Sosnowski

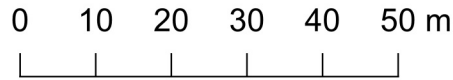
ZAŁĄCZNIK NR 2 DO UCHWAŁY
 RADY GMINY GRZEGORZEW
 NR XXXVIII/252/2021
 Z DNIA 15 GRUDNIA 2021 R.



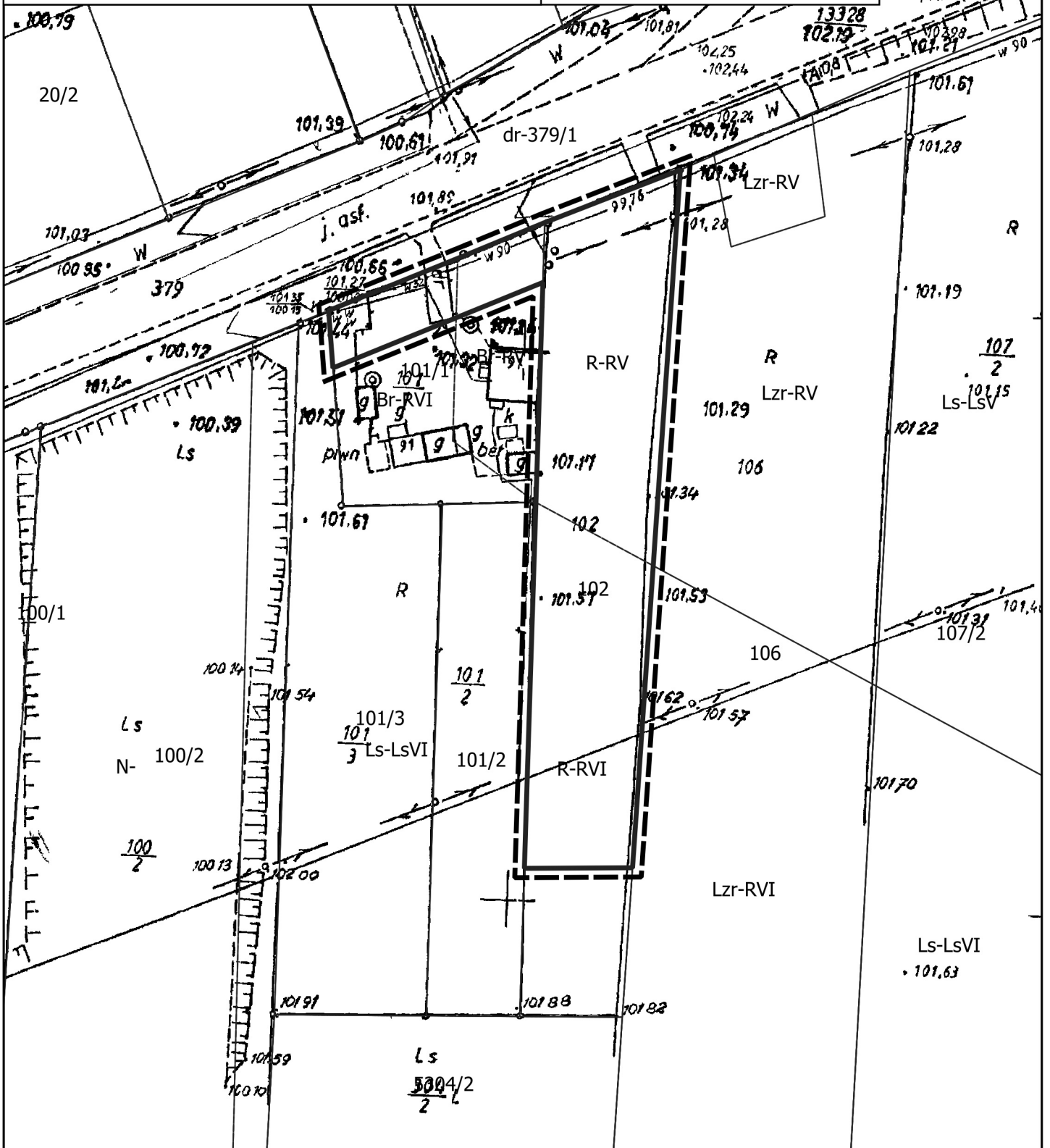
GRANICE OBSZARU OBJĘTEGO PLANEM



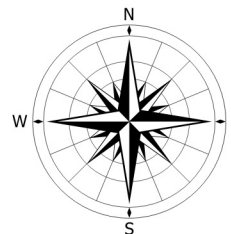
OBRĘB BARŁOGI



Skala 1 : 1 000



ZAŁĄCZNIK NR 4 DO UCHWAŁY
RADY GMINY GRZEGORZEW
NR XXXVIII/252/2021
Z DNIA 15 GRUDNIA 2021 R.



363/1
R-RVI

OBRĘB BORYSŁAWICE KOŚCIELNE

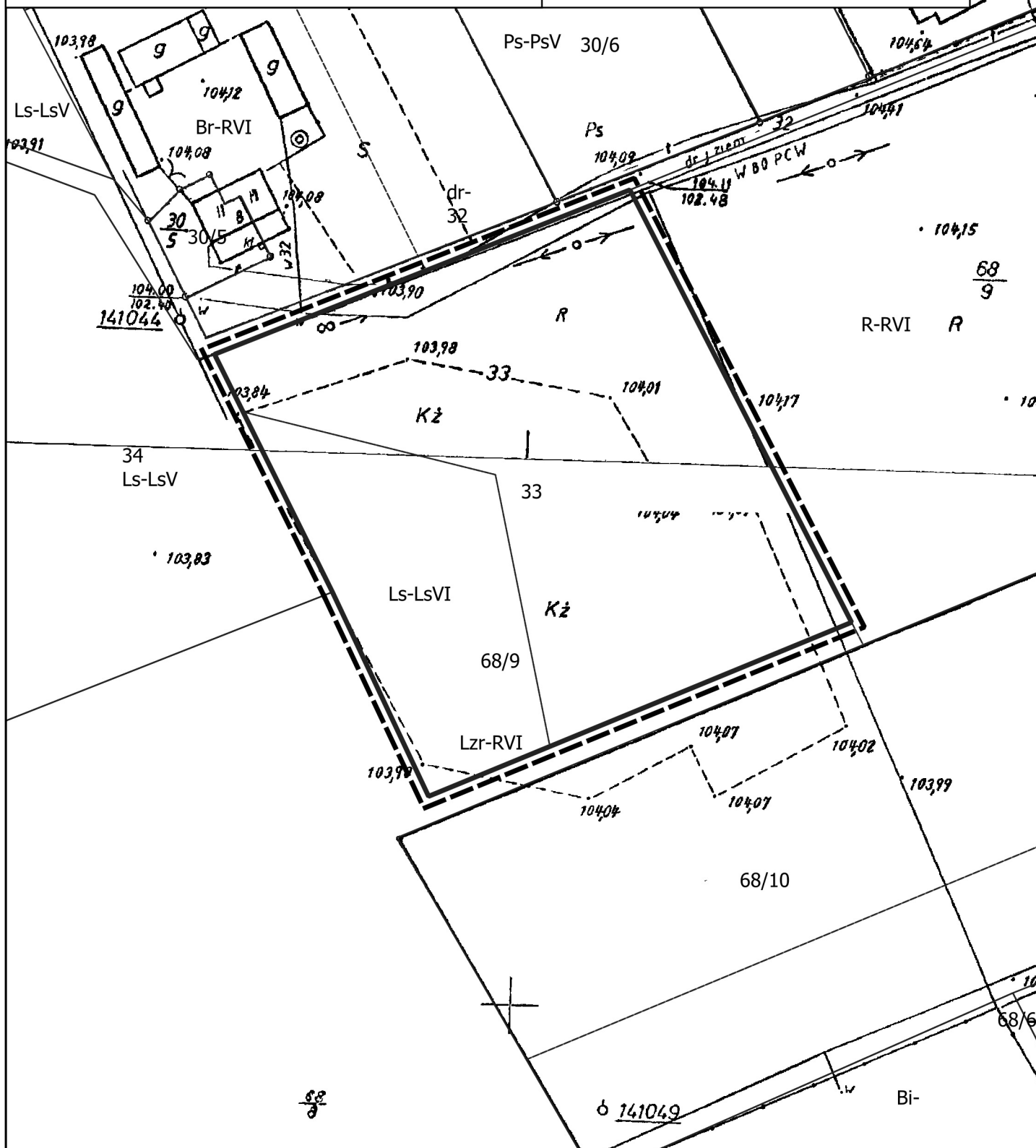
0 10 20 30 40 50 m



Skala 1 : 1 000



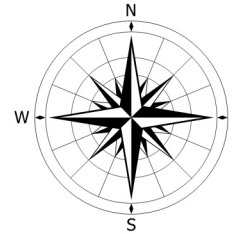
GRANICE OBSZARU OBJĘTEGO PLANEM



ZAŁĄCZNIK NR 5 DO UCHWAŁY
RADY GMINY GRZEGORZEW
NR XXXVIII/252/2021
Z DNIA 15 GRUDNIA 2021 R.



GRANICE OBSZARU OBJĘTEGO PLANEM

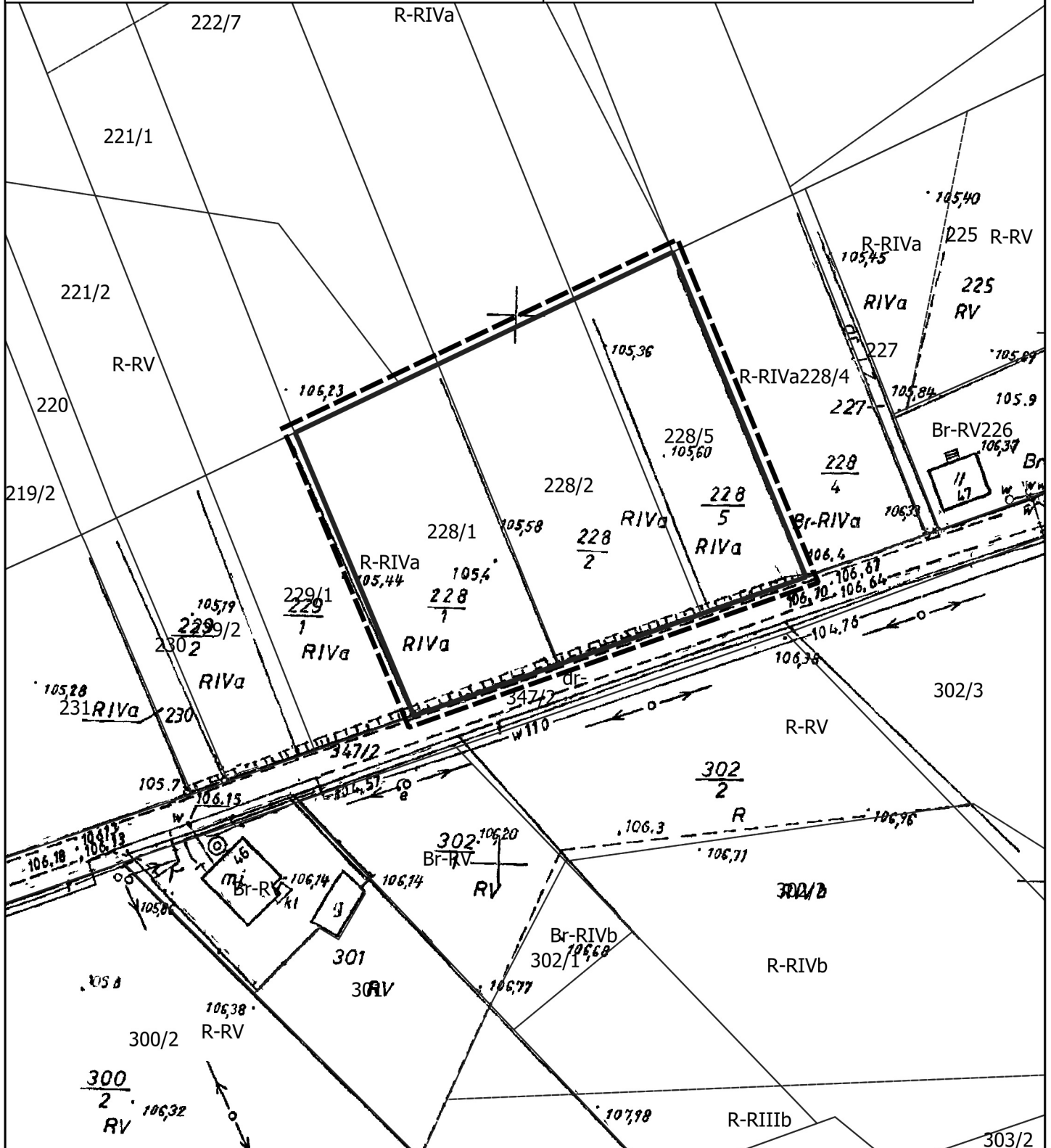


OBRĘB BORYSLAWICE KOŚCIELNE

0 10 20 30 40 50 m



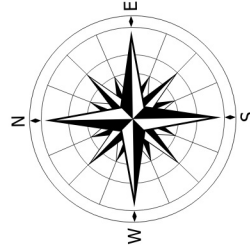
Skala 1 : 1 000



ZALĄCZNIK NR 8 DO UCHWAŁY
RADY GMINY GRZEGORZEW
NR XXXVIII/252/2021
Z DNIA 15 GRUDNIA 2021 R.



GRANICE OBSZARU OBJĘTEGO PLANEM



OBRĘB GRZEGORZEW

0 10 20 30 40 50 m

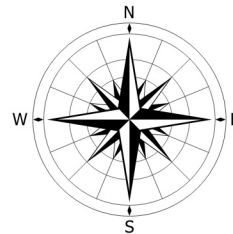
Skala 1 : 1 000



ZAŁĄCZNIK NR 10 DO UCHWAŁY
RADY GMINY GRZEGORZEW
NR XXXVIII/252/2021
Z DNIA 15 GRUDNIA 2021 R.



GRANICE OBSZARU OBJĘTEGO PLANEM

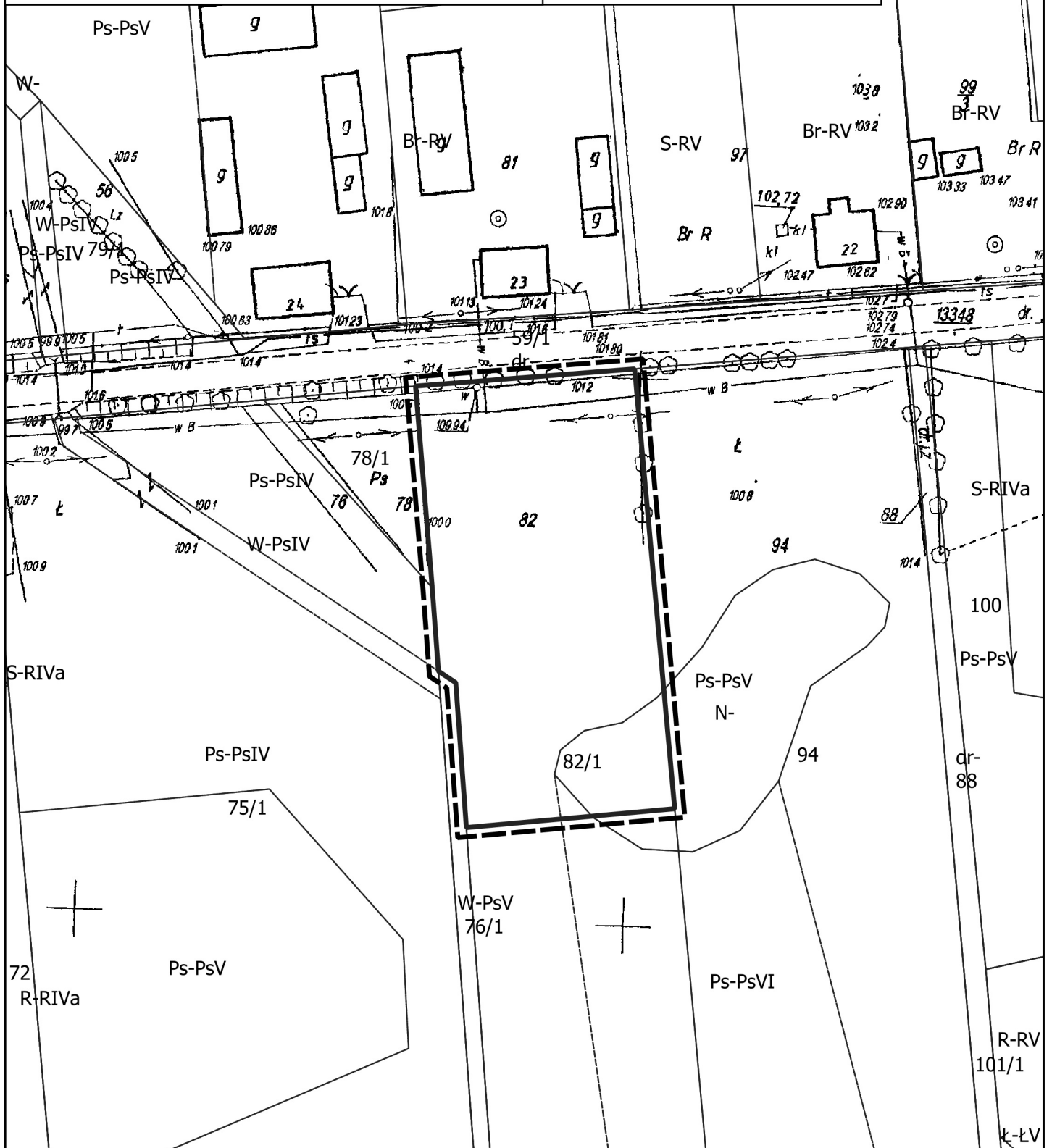


OBRĘB KIELCZEWEK

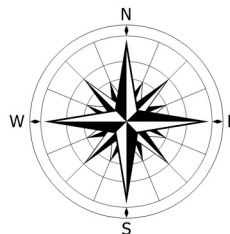
0 10 20 30 40 50 m



Skala 1 : 1 000



ZAŁĄCZNIK NR 11 DO UCHWAŁY
RADY GMINY GRZEGORZEW
NR XXXVIII/252/2021
Z DNIA 15 GRUDNIA 2021 R.



OBRĘB LADORUDZEK

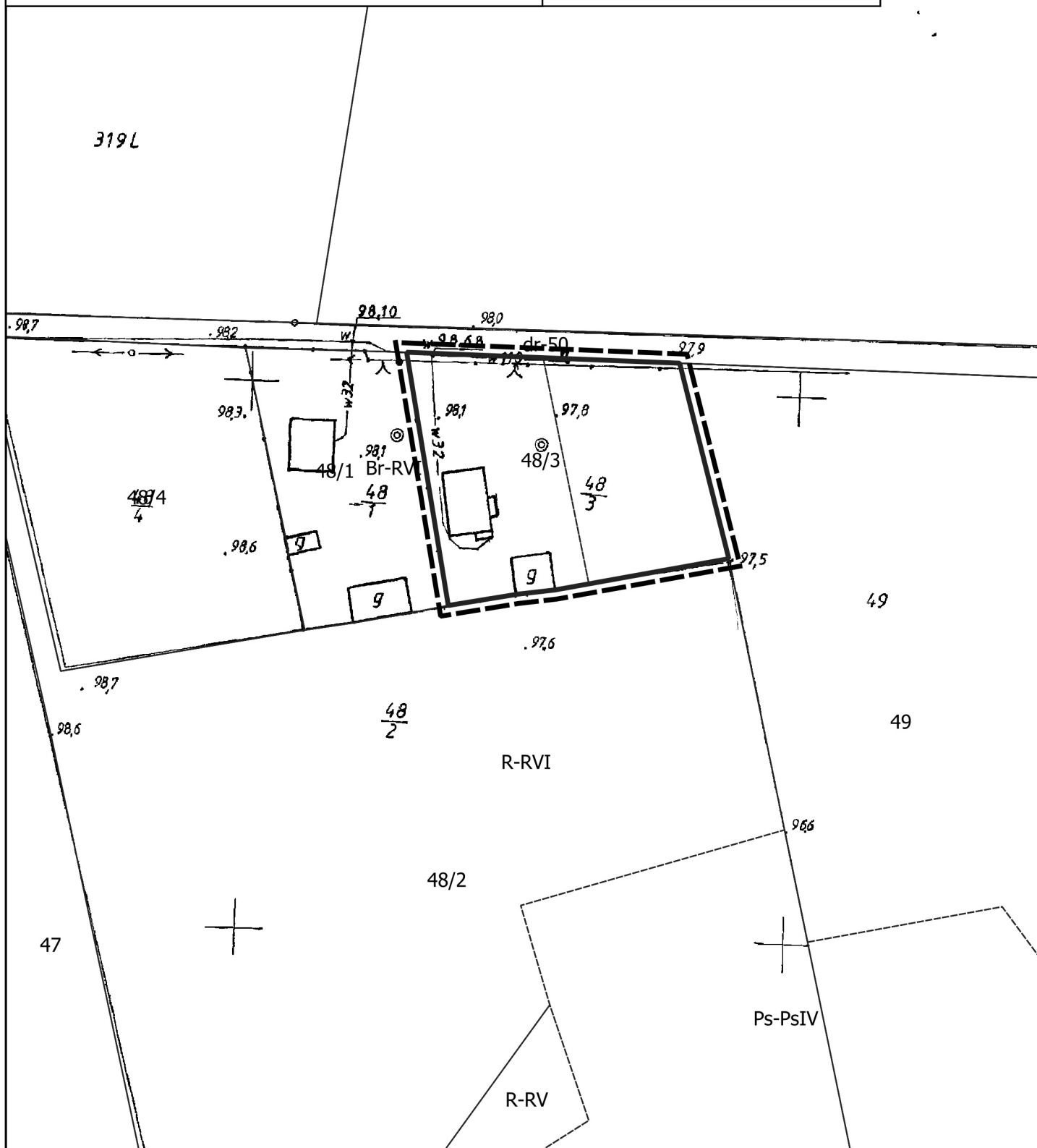
0 10 20 30 40 50 m



Skala 1 : 1 000



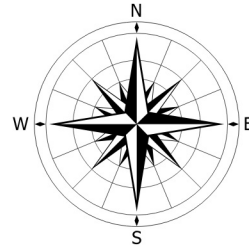
GRANICE OBSZARU OBJĘTEGO PLANEM



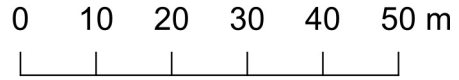
ZAŁĄCZNIK NR 13 DO UCHWAŁY
 RADY GMINY GRZEGORZEW
 NR XXXVIII/252/2021
 Z DNIA 15 GRUDNIA 2021 R.



GRANICE OBSZARU OBJĘTEGO PLANEM

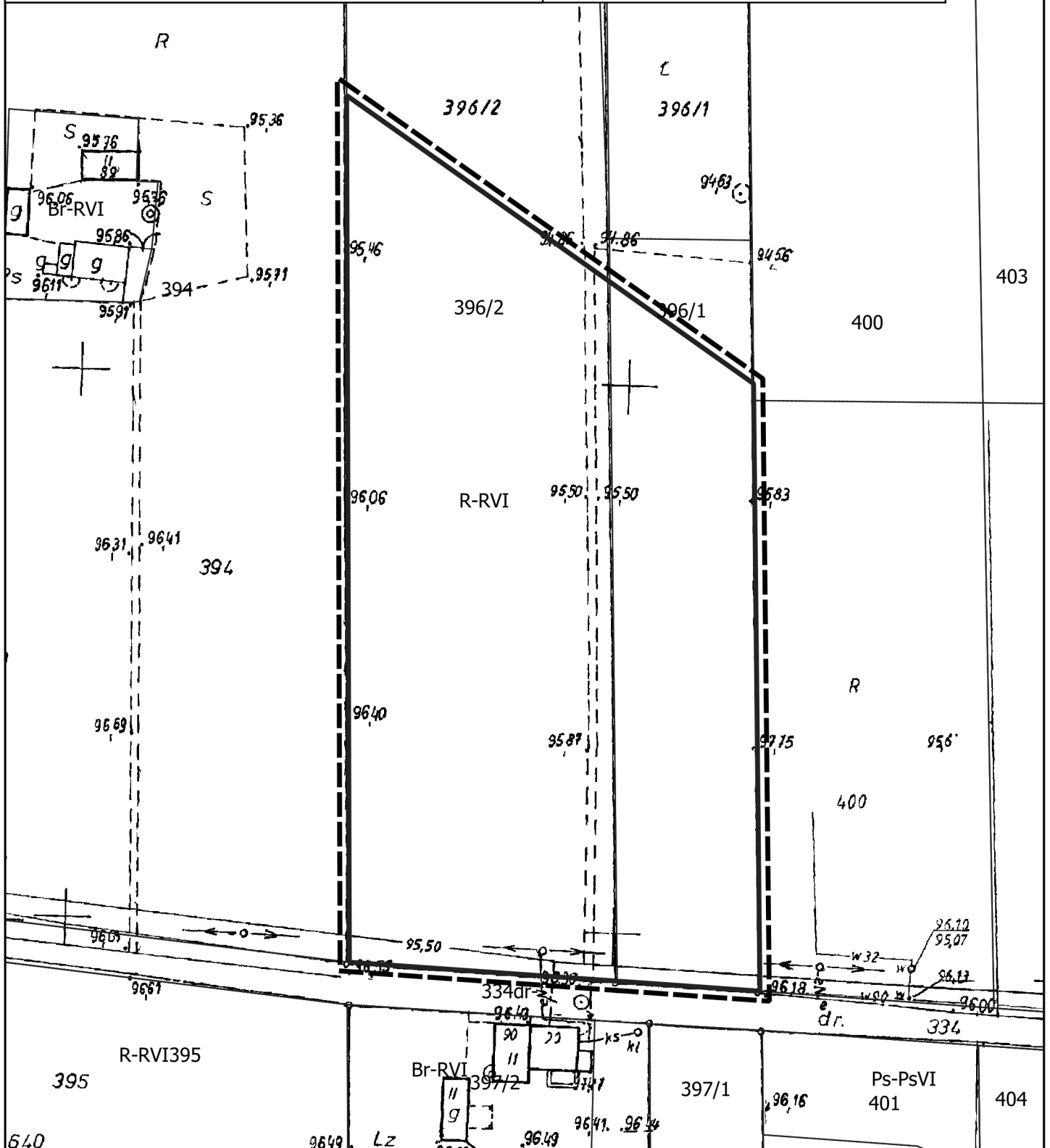


OBRĘB TARNÓWKA



Skala 1 : 1 000

R-RVI



Uzasadnienie

Uchwała o przystąpieniu do sporządzenia miejscowego planu zagospodarowania przestrzennego obejmuje wybrane tereny położone w obrębach: Barłogi, Borysławice Kościelne, Grodna, Grzegorzew, Kiełczewek, Ladorudzek, Ponętów Dolny, Tarnówka.

Potrzeba opracowania planu wynika ze zgłoszonych wniosków zainteresowanych mieszkańców w celu zwiększenia terenów przeznaczonych pod zabudowę mieszkaniową jednorodzinną oraz powiększenia terenów przeznaczonych na prowadzenie działalności gospodarczej, w tym pod urządzenia fotowoltaiczne. Poprzez opracowanie zmiany planu stworzone zostaną korzystne warunki dla rozwoju lokalnej przedsiębiorczości, dla osiedlania się na terenie gminy, zostanie podniesiona atrakcyjność gminy.

Sporządzenie planu jest zgodne z Uchwałą Nr XXVI/162/2017 Rady Gminy Grzegorzew z dnia 25.05.2017r. w sprawie aktualności studium uwarunkowań i kierunków zagospodarowania przestrzennego oraz miejscowych planów zagospodarowania przestrzennego Gminy Grzegorzew. W uchwale tej ustalono: „Uznaje się za częściowo nieaktualny Miejscowy plan zagospodarowania przestrzennego Gminy Grzegorzew uchwalony uchwałą Nr XIX/79/2004 Rady Gminy w Grzegorzewie z dnia 28.05.2004 r. (Dz. U. Województwa Wielkopolskiego z dnia 14.07.2004 r. Nr 110, poz.2199), który zgodnie z wytycznymi zawartymi w *Analizie zmian w zagospodarowaniu przestrzennym Gminy Grzegorzew należy zmieniać w wymaganym zakresie, realizując wnioski i dostosowując do obowiązujących przepisów prawnych z zakresu planowania i zagospodarowania przestrzennego.*”

Zgodnie z wytycznymi zawartymi w Analizie zmian w zagospodarowaniu przestrzennym gminy „*przewiduje się jego stopniowe zastępowanie nowymi planami, zgodnymi z aktualnymi wymogami prawa. Zastępowanie starego planu będzie dokonywane etapami, w miarę posiadanych środków w budżecie gminy. Po najpilniejszych jednostkowych zmianach planu postuluje się wykonywanie zmian dla terenów większych jednostek urbanistycznych.*”

Zmianę planu postanowiono wykonać dla wybranych terenów przedstawionych na załącznikach do uchwały, które uznano za najpilniejsze jednostkowe zmiany oraz dla większego terenu w obrębie Grzegorzew. Zgodnie z art.14 ust.5 ustawy o planowaniu i zagospodarowaniu przestrzennym dokonano analizy dotyczącej zasadności przystąpienia do sporządzenia zmiany planu i stwierdzono zgodność przewidywanych rozwiązań zmian planów z ustaleniami studium uwarunkowań i kierunków zagospodarowania przestrzennego Gminy Grzegorzew.

Zmiana planu zagospodarowania przestrzennego Gminy Grzegorzew dla wybranych terenów jest uzasadniona, ponieważ stworzy korzystne warunki dla osadnictwa oraz lokalnej przedsiębiorczości, zachowując jednocześnie ład przestrzenny i ekologiczny.

Wójt Gminy

Bożena Dominiak