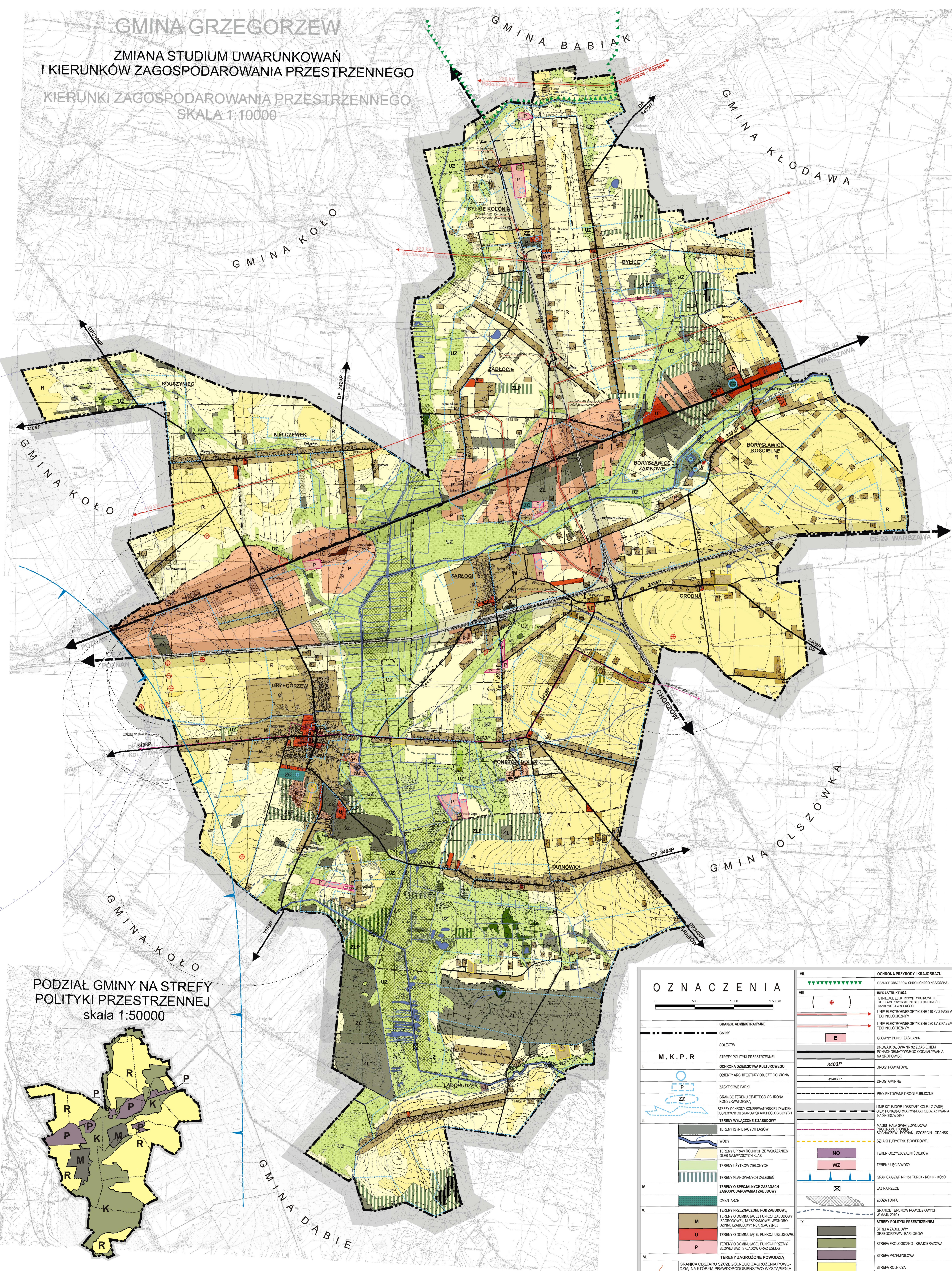


GMINA GRZEGÓRZEW

ZMIANA STUDIUM UWARUNKOWAŃ I KIERUNKÓW ZAGOSPODAROWANIA PRZESTRZENNEGO

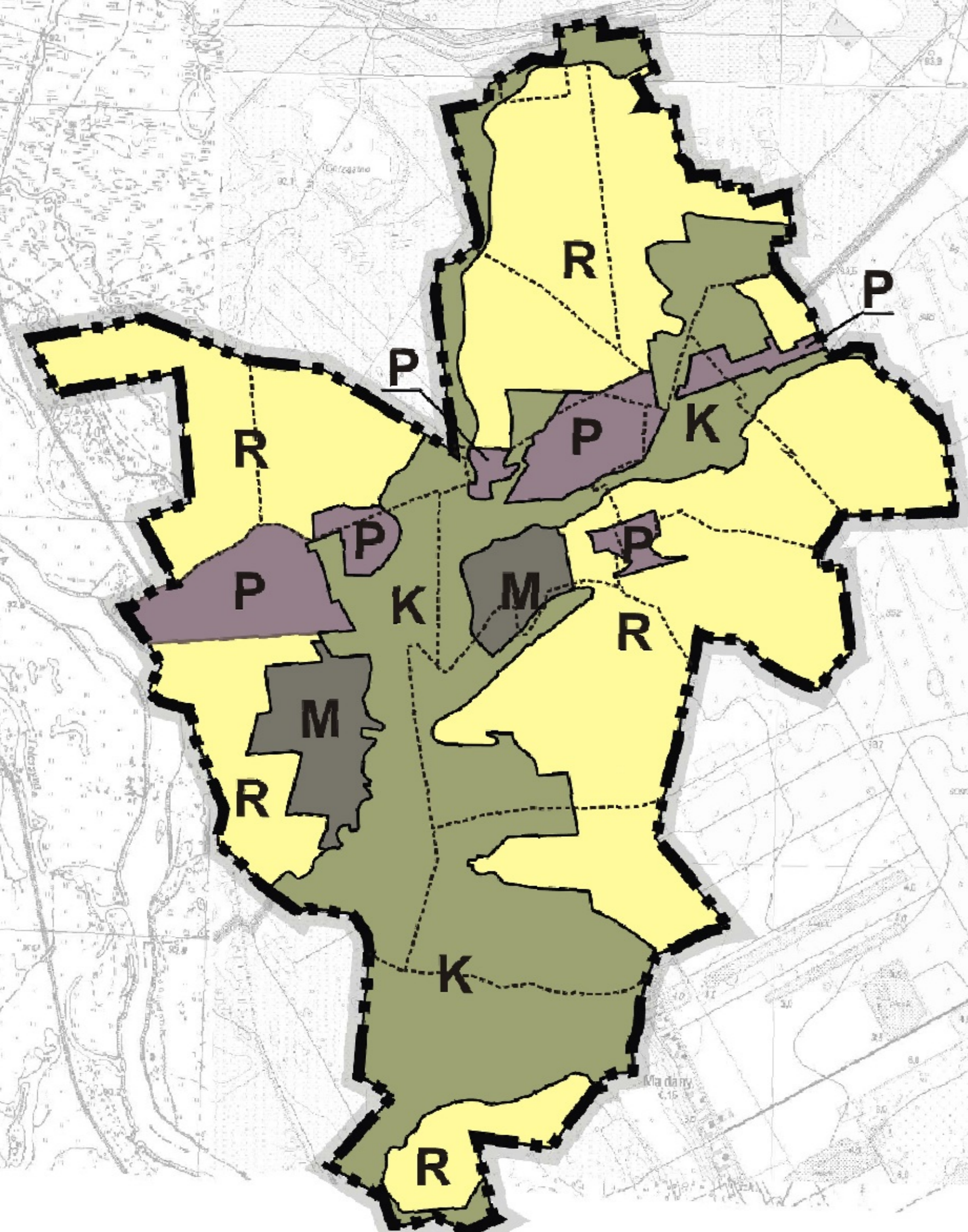
KIERUNKI ZAGOSPODAROWANIA PRZESTRZENNEGO

SKALA 1:10000

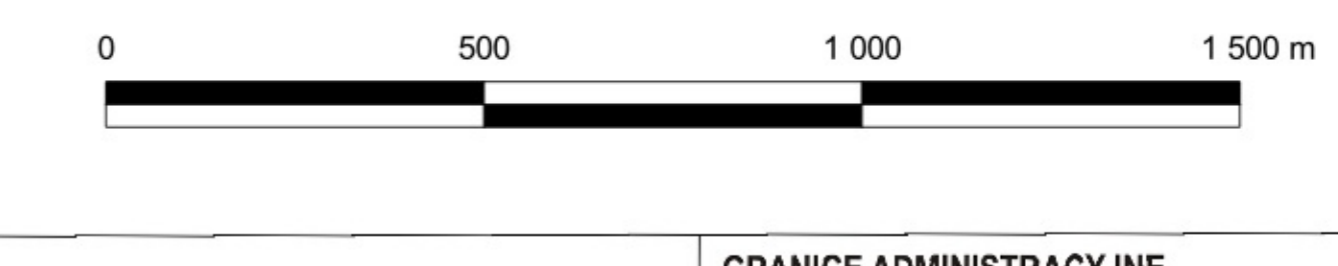


PODZIAŁ GMINY NA STREFY POLITYKI PRZESTRZENNEJ

skala 1:50000



OZNACZENIA



I	GRANICE ADMINISTRACYJNE	GRANICE OBRZĘBU CHRONIONEGO KRAJOBRAZU
	GMINY	GRANICE OBRZĘBU CHRONIONEGO KRAJOBRAZU
	SOŁECTW	STREFA ELEKTROENERGETYCZNA ZE STREFAMI KONTYNUALNOŚCIOWOŚCI GALWANICZĄ I WYSOKOŚCI
M, K, P, R	STREFY POLITYKI PRZESTRZENNEJ	LINEE ELEKTROENERGETYCZNE 110 kV Z PASEM TECHNOLOGICZNYM
	OCHRONA DZIEDZICTWA KULTUROWEGO	LINEE ELEKTROENERGETYCZNE 220 kV Z PASEM TECHNOLOGICZNYM
	OBIEKTY ARCHITEKTURY OBJĘTE OCHRONĄ	E
	ZABYTKOWE PARKI	GŁÓWNY PUNKT ZASILANIA
	GRANICE TERENU OBJĘTEGO OCHRONĄ KONSERWATORSKĄ	3403P
	STREFY OCHRONY KONSERWATORSKIEJ ZE WZBUDZONYMI STANOWISKAMI ARCHEOLOGICZNYMI	34030P
	TERENY WYŁĄCZONE Z ZABUDOWY	#34030P
	TERENY ISTNIEJĄCYCH LASÓW	DROGI POWIATOWE
	WODY	DROGI GMINNE
	TERENY UPRAW ROLNYCH ZE WSKAZANIEM GŁĘB NAWYŻSZYCH KLAS	DRUGI PUBLICZNE
	TERENY UŻYTKÓW ZIELONYCH	LINEE KOLEJOWE I OBSZARY KOLEJĄ Z ZASIĘGIEM PONADNORMATYWNEGO ODDZIAŁYWANIA NA ŚRODOWISKO
	TERENY PLANOWANYCH ZALESIEŃ	MAGISTRALA ŚWIATŁOWODOWA PROGRAMU PROJEKTU SOCJALIZACJA - POZNAŃ - SZCZECIŃ - GDANSK
IV	TERENY O SPECJALNYCH ZASADACH ZAGOSPODAROWANIA I ZABUDOWY	SZLAKI TURYSTYKI ROWEROWEJ
	CEMENTARZE	NO
	TERENY PRZEZNACZONE POD ZABUDOWĘ	WZ
	TERENY O DOMINUJĄCEJ FUNKCJI ZABUDOWY ZAGRODOWEJ, MIESZKANOWEJ, JEDNOCZYNNEJ, ZABUDOWY REKREACYJNEJ	GRANICA GNMP NR 151 TUREK - KONIN - KOŁO
	M	JAZD NA RZECZE
	U	ZŁOŻA TORFOWE
	P	GRANICE TERENÓW POWODZIOWYCH W MAJU 2010 r.
	TERENY O DOMINUJĄCEJ FUNKCJI PRZEMYSŁOWEJ I WYDZIAŁOWEJ	STREFY POLITYKI PRZESTRZENNEJ
	TERENY O DOMINUJĄCEJ FUNKCJI PRZEMYSŁOWEJ I WYDZIAŁOWEJ	STREFA ZABUDOWY GRZEGÓRZEWA I BARSZCÓW
VI	TERENY ZAGROŻONE POWODZIĄ	STREFA EKOLOGICZNO - KRAJOBRAZOWA
	GRANICA OBSZARU SZCZEGÓLNEGO ZAGROŻENIA POWODZIĄ, NA KTÓRYM PRAWDOPODOBIEŃSTWO WYSTĄPIENIA POWODZI JEST WYSOKIE I WYNIOSI RAZ NA 10 LAT 0,1-10%	STREFA PRZEMYSŁOWA
	GRANICA OBSZARU SZCZEGÓLNEGO ZAGROŻENIA POWODZIĄ, NA KTÓRYM PRAWDOPODOBIEŃSTWO WYSTĄPIENIA POWODZI JEST ŚREDNIE I WYNIOSI RAZ NA 100 LAT 0,1-1%	STREFA ROLNICZA
	GRANICA OBSZARU ZAGROŻENIA POWODZIĄ, NA KTÓRYM PRAWDOPODOBIEŃSTWO WYSTĄPIENIA POWODZI JEST NISZKIE I WYNIOSI RAZ NA 500 LAT 0,01-0,1%	

GRANICE ZMIANY STUDIUM - UCHWAŁA RADY GMINY GRZEGÓRZEW NR XXXV/255/2019 Z DNIA 17 PAŹDZIERNIKA 2019 R.
GRANICE ZMIANY STUDIUM - UCHWAŁA RADY GMINY GRZEGÓRZEW NR XXXIII/14/2021 Z DNIA 28 LIPCA 2021 R.
GRANICE ZMIANY STUDIUM - UCHWAŁA RADY GMINY GRZEGÓRZEW NR LV/97/2023 Z DNIA 23 MAJA 2023 R.
GRANICE POTENCJALNEGO OBSZARU ZAGROŻENIEGO WŁĘCIA WOD TERYMALNY OCHRONY OT-1

AUTOR OPRACOWANIA mgr inż. arch. Aleksandra Wójciszewska
mgr inż. Aneta Pabłyńska