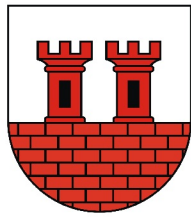


ZMIANA MIEJSCOWEGO PLANU ZAGOSPODAROWANIA PRZESTRZENNEGO DLA WYBRANYCH TERENÓW GMINY GRZEGORZEW - ETAP VI A

ZAŁĄCZNIK NR 3 DO UCHWAŁY NR
RADY GMINY GRZEGORZEW Z DNIA



WYRYS ZE STUDIUM UWARUNKOWAŃ I KIERUNKÓW ZAGOSPODAROWANIA PRZESTRZENNEGO GMINY GRZEGORZEW



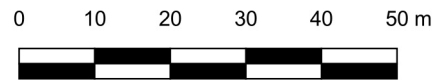
SKALA 1:10 000



OZNACZENIE GRANIC OBSZARU OBJĘTEGO ZMIANĄ PLANU MIEJSCOWEGO

OBRĘB BARŁOGI

Skala 1 : 1 000



OZNACZENIA

- GRANICA OBSZARU OBJĘTEGO PLANEM
- LINIE ROZGRANICZAJĄCE TERENY O RÓŻNYM PRZEZNACZENIU I RÓŻNYCH ZASADACH ZAGOSPODAROWANIA
- NIEPRZEKACZALNE LINIE ZABUDOWY
- PEF** TERENY ELEKTROWNI SŁONECZNYCH
- GRANICE STREFY OCHRONY KONSERWATORSKIEJ ZE WIDENCJONOWANYCH STANOWISK ARCHEOLOGICZNYCH

OZNACZENIA WSKAZUJĄCE STAN PRAWNY WYNIKAJĄCY Z INNYCH PRZEPISÓW PRAWA, ELEMENTY INFORMACYJNE

- dk92 OZNACZENIE DROGI KRAJOWEJ PRZYLEGAJĄCEJ DO GRANICY OBSZARU
- PAS TECHNOLOGICZNY WZDŁUŻ LINII ELEKTROENERGETYCZNEJ WYSOKIEGO NAPIĘCIA 110kV
- PAS TECHNOLOGICZNY WZDŁUŻ LINII ELEKTROENERGETYCZNEJ ŚREDNIEGO NAPIĘCIA 15kV

