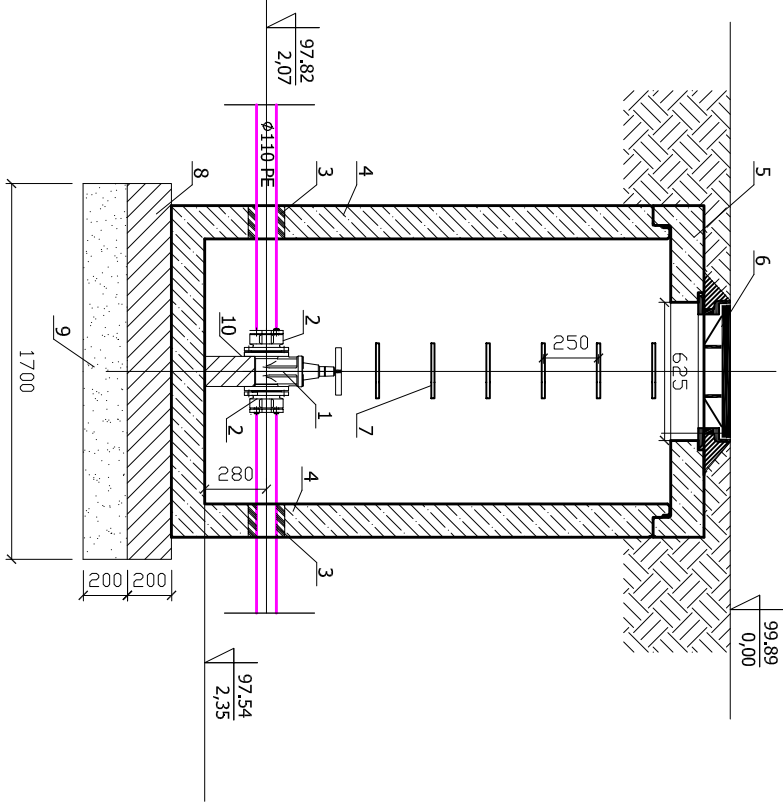


PRZĘKROJ A-A



Studnia S2 z zasuwą

skala 1:25

POZ.	WYSZCZEGÓLNIENIE	JEDN.	ILOŚĆ	MATERIAŁ
1	Zasuwa kołnierzowa DN100, napęd ręczny	kpl	1	Żelwno sferoidalne
2	Łącznik kołnierzowy do rur PE DN100 ϕ 110	szt	2	
3	Przejście szczelne, łącznicowe	szt	2	
4	Element denny, żelbetowy, prefabrykowany DN1000 H=2000mm	szt	1	
5	Płyta pokrywowa żelbetowa, prefabrykowana DN1000 H=150mm	szt	1	
6	Wiaz żelwny klasy D400, wentylowany	szt	1	
7	Klamry złączowe	szt	1	Pręt stalowy w otulinie tworzywowej
8	Podbudowa betonowa C16/20 (B20) o gr.=0,20m	m3	0,58	
9	Podsyпка płaskowa o gr. 0,20m	m3	0,58	
10	Podpora betonowa C30/37 (B37) pod trójnik 0,15x0,20x0,28m	szt	1	

Biuo Projektów i Usług Technicznych "EKO-PROJEKT" Żychlin, ul. Wrzosowa 8					
INWESTOR	Gmina Grzegorzew, ul. 1000-lęcia Państwa Polskiego 1,62-640 Grzegorzew				
TYTUŁ PROJEKTU	Budowa sieci wodociągowej w miejscowości Bartogi, gm. Grzegorzew				
TYTUŁ RYSUNKU	Studnia zaworowa S2 /betonowa/ ϕ 1000mm z zasuwą				NR UMOWY 1/2017
	IMIĘ I NAZWISKO	NR UPRAWN.	SPECJALNOŚĆ	PODPIS	BRANŻA
PROJEKTOWAŁ	inż. Jerzy Ćwik	UAB 8346/II/62/89	instal.-inż.		SANITARNA
OPRACOWAŁ	inż. Jerzy Ćwik	UAB 8346/II/62/89	instal.-inż.		SANITARNA
KIER.PRAC.	inż. Jerzy Ćwik	UAB 8346/II/62/89	instal.-inż.		SANITARNA
WSZELKIE PRAWA AUTORSKIE ZASTRZEŻONE					NR RYS. 7