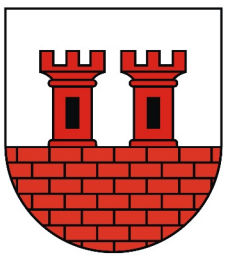
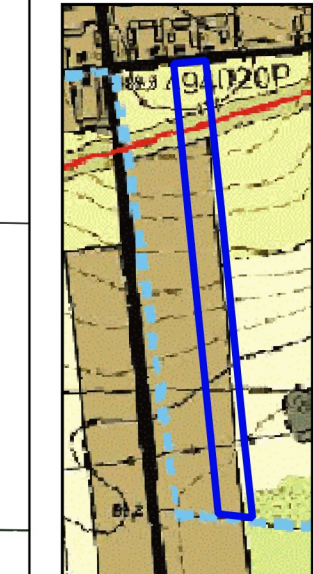


ZMIANA MIEJSCOWEGO PLANU ZAGOSPODAROWANIA PRZESTRZENNEGO DLA WYBRANYCH TERENÓW GMINY GRZEGORZEW - ETAP VII

ZAŁĄCZNIK NR 5 DO UCHWAŁY NR VI/27/2024 RADY GMINY GRZEGORZEW Z DNIA 24 WRZEŚNIA 2024 R.



WYRYS ZE STUDIUM UWARUNKOWAŃ I KIERUNKÓW ZAGOSPODAROWANIA PRZESTRZENNEGO GMINY GRZEGORZEW



- OZNACZENIA**
- M - TERENY O DOMINUJĄCEJ FUNKCJI ZABUDOWY ZAGRODOWEJ, ZABUDOWY MIESZKANIOWEJ JEDNORODZINNEJ, ZABUDOWY REKREACYJNEJ
 - R - TERENY UPRAW ROLNYCH ZE WSKAZANIEM GLEB NAJWYŻSZYCH KLAS
 - LINIE ELEKTROENERGETYCZNE 110 kV Z PASEM TECHNOLOGICZNYM
- SKALA 1:10 000
- OZNACZENIE GRANIC OBSZARU OBJĘTEGO PLANEM



OZNACZENIA ELEMENTÓW ZAGOSPODAROWANIA PRZESTRZENNEGO

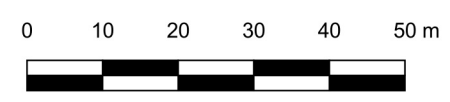
- GRANICA OBSZARU OBJĘTEGO PLANEM
- LINIE ROZGRANICZAJĄCE TERENY O RÓŻNYM PRZEZNACZENIU I RÓŻNYCH ZASADACH ZAGOSPODAROWANIA
- NIEPRZEKRAZALNE LINIE ZABUDOWY
- 5PEF** - TEREN ELEKTROWNI SŁONECZNEJ
- GRANICE STREFY OCHRONY KONSERWATORSKIEJ ZE WIDOCZNOŚCIOWYCH STANOWISK ARCHEOLOGICZNYCH

- OZNACZENIA INFORMACYJNE**
- PAS TECHNOLOGICZNY WZDŁUŻ LINII ELEKTROENERGETYCZNEJ ŚREDNIEGO NAPIĘCIA 15 kV
 - PAS TECHNOLOGICZNY WZDŁUŻ LINII ELEKTROENERGETYCZNEJ WYSOKIEGO NAPIĘCIA 110 kV
 - OZNACZENIE DROGI GMINNEJ PRZYLEGAJĄCEJ DO GRANICY OBSZARU

MAPA ZASADNICZA ORAZ EWIDENCYJNA POZYSKANA ZE STAROSTWA POWIATOWEGO W KOLE



OBRĘB KIEŁCZEWEK



Skala 1 : 1 000

UKŁAD WSPÓLRZĘDNYCH: PL-2000(6)

dg494020P