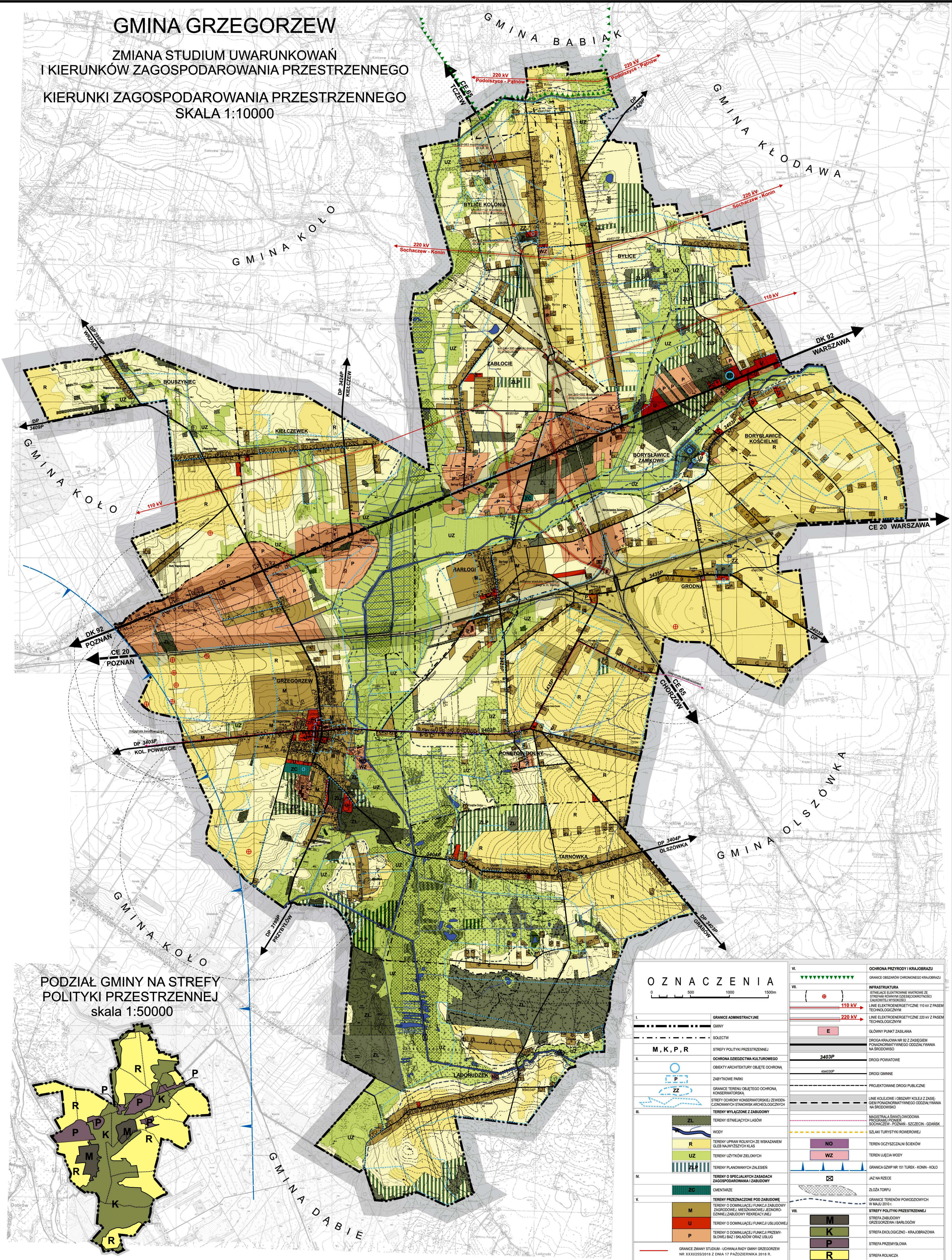
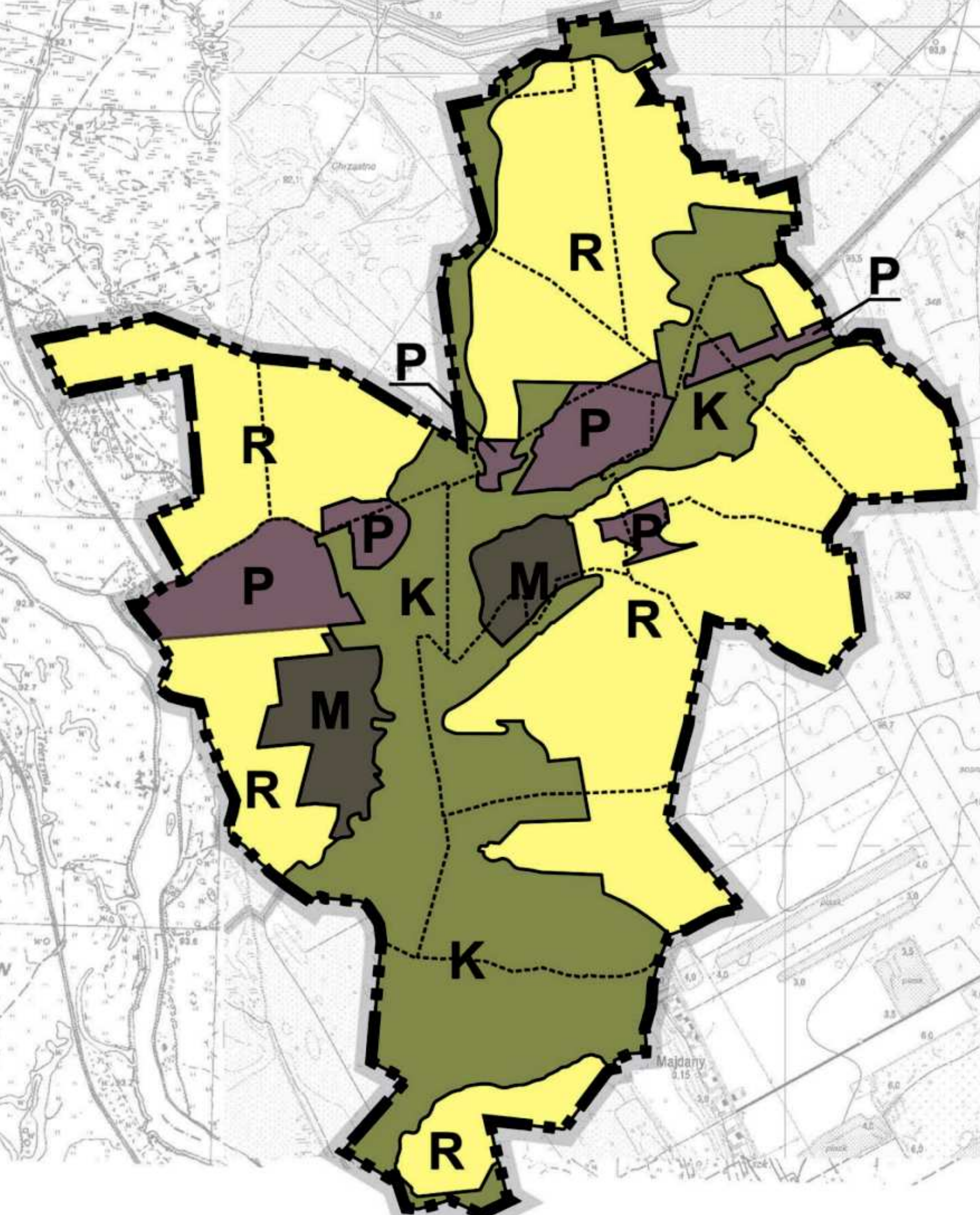


GMINA GRZEGORZEW

ZMIANA STUDIUM UWARUNKWAŃ
I KIERUNKÓW ZAGOSPODAROWANIA PRZESTRZENNEGO
KIERUNKI ZAGOSPODAROWANIA PRZESTRZENNEGO
SKALA 1:10000



PODZIAŁ GMINY NA STREFY
POLITYKI PRZESTRZENNEJ
skala 1:50000



OZNACZENIA	
0 500 1000 1500m	
I.	GRANICE ADMINISTRACYJNE
	GMINY
	SOŁECTW
M, K, P, R	STREFY POLITYKI PRZESTRZENNEJ
	OCHRONA DZIEDZICTWA KULTUROWEGO
	OBIEKTY ARCHITEKTURY OBIEKTY OCHRONY
	ZABYTKOWE PARKI
	GRANICE TERENU OBJĘTEGO OCHRONĄ
	KONSERWATORSKĄ
	STREFY OCHRONY KONSERWATORSKIEJ ZE WZGLĘDNYCH
	CELOWYCH STRATEGICZNYCH I KRAJOZEMNYCH
	TERENY WYŁĄCZONE Z ZABUDOWY
	ZL
	TERENY ISTNIEJĄCYCH LASÓW
	WODY
	TERENY UPRAW ROLNYCH ZE WSKAZANIEM
	GŁĘBI NAJWYŻSZYCH KLAS
	UZ
	TERENY UŻYTKÓW ZIELONYCH
	ZL
	TERENY PLANOWANYCH ZALEŚNI
	TERENY O SPECJALNYCH ZASADACH
	ZAGOSPODAROWANIA I ZABUDOWY
	ZC
	CIENIARZE
	TERENY PRZEZNACZONE POD ZABUDOWĘ
	TERENY O DOMINUJĄCEJ FUNKCJI ZABUDOWY
	ZAGRODOWEJ, MIESZKANOWEJ, JEDNORODZINNEJ, ZABUDOWY REKREACYJNEJ
	M
	TERENY O DOMINUJĄCEJ FUNKCJI PRZEMISŁOWEJ
	I BAZ I SKŁADÓW ORAZ USŁUG
	U
	TERENY O DOMINUJĄCEJ FUNKCJI PRZEMISŁOWEJ
	I BAZ I SKŁADÓW ORAZ USŁUG
	P
	GRANICE ZMIANY STUDIUM - UCHWAŁA RADY GMINY GRZEGORZEW
	NR XXXIV/255/2016 Z DNIA 17 PAŹDZIERNIKA 2016 R.
VII.	OCHRONA PRZYRODY I KRAJOZRAZU
	GRANICE OBRZĘBÓW CHRONIONEGO KRAJOZRAZU
VIII.	INFRASTRUKTURA
	ISTNIEJĄCE ELEKTROENERGETYCZNE WATKOWE ZE
	STREFAMI KRAJOWYCH OŚRODKÓW CHRONIONOŚCI
	GAZOWITĘ WYSOKOCIŚCI
	110 kV
	110 kV
	220 kV
	220 kV
	LINE ELEKTROENERGETYCZNE 110 kV Z PASEM
	TECHNOLOGICZNYM
	LINE ELEKTROENERGETYCZNE 220 kV Z PASEM
	TECHNOLOGICZNYM
	E
	GŁÓWNY PUNKT ZASILANIA
	3403P
	DRÓGA KRAJOWA NR 92 Z ZASIĘGIEM
	ROZDROŻNIENIOWEGO ODDOŁYWYJANIA
	NA ŚRODOWISKO
	494035P
	DRÓGI POWATOWE
	DRÓGI GMINNE
	PROJEKTOWANE DRÓGI PUBLICZNE
	LINE KOLEJOWE (OBSZARY KOLEI) Z ZASIĘGIEM
	ROZDROŻNIENIOWEGO ODDOŁYWYJANIA
	NA ŚRODOWISKO
	MAGISTRALA ŚWIATŁOWODOWA
	PROGRAMU PONOWY
	SOCHACZEW - POZNAŃ - SZCZECIN - GDANSK
	SZLAKI TURYSTYKI ROZKURACZEJ
	NO
	TERENY OCZYSZCZALNI ŚCIEKÓW
	WZ
	TERENY UŁĘCIA WODY
	GRANICA GZMP NR 151 TUREK - KONIN - KOŁO
	JAZ NA RZECIE
	ZŁOŻA TORFOWE
	GRANICE TERENÓW POWODOWYCH
	W MARCU 2015 R.
	M
	STREFY POLITYKI PRZESTRZENNEJ
	GRZEGORZEW I BARŁOGÓW
	K
	STREFA ZABUDOWY
	GRZEGORZEW I BARŁOGÓW
	P
	STREFA PRZEMISŁOWA
	R
	STREFA ROLNICZA