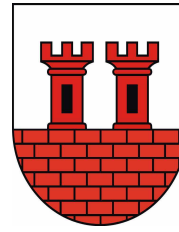
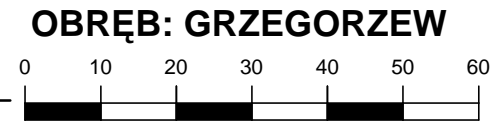
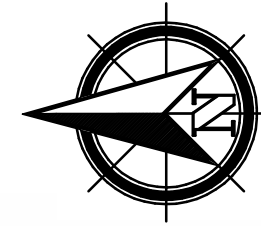


ZMIANA MIEJSCOWEGO PLANU ZAGOSPODAROWANIA PRZESTRZENNEGO DLA WYBRANYCH TERENÓW GMINY GRZEGORZEW - ETAP IA

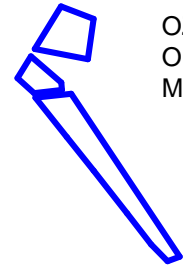


ZAŁĄCZNIK NR 3
DO UCHWAŁY RADY GMINY GRZEGORZEW
NR IX/59/2019 Z DNIA 23 LIPCA 2019 R

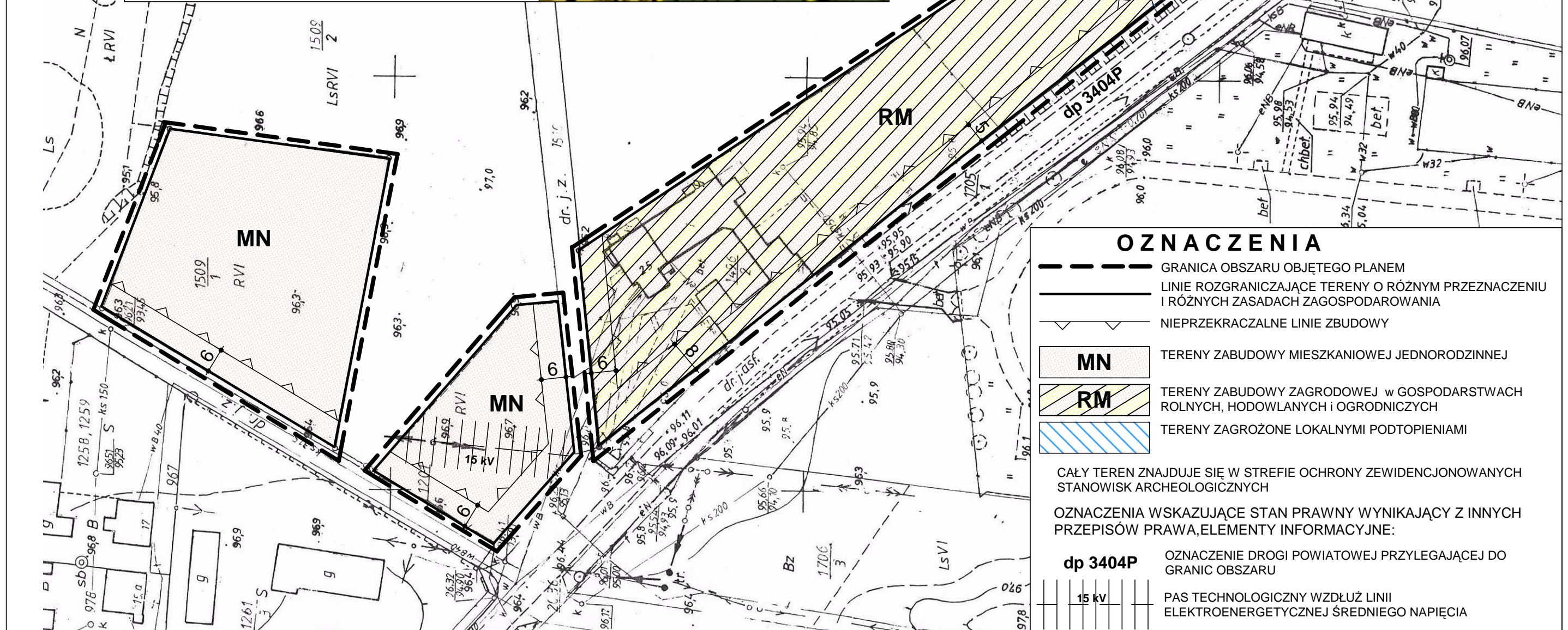


SKALA 1 : 1 000

WYRYS ZE STUDIUM UWARUNKOWAŃ I KIERUNKÓW ZAGOSPODAROWANIA PRZESTRZENNEGO GMINY GRZEGORZEW
SKALA 1 : 10 000



OZNACZENIE GRANIC OBSZARU OBJĘTEGO ZMIANĄ PLANU MIEJSCOWEGO



OZNACZENIA

- GRANICA OBSZARU OBJĘTEGO PLANEM
- LINIE ROZGRANICZAJĄCE TERENY O RÓŻNYM PRZEZNACZENIU I RÓŻNYCH ZASADACH ZAGOSPODAROWANIA
- NIEPRZEKRACZALNE LINIE ZBUDOWY
- MN TERENY ZABUDOWY MIESZKANIOWEJ JEDNORODZINNEJ
- RM TERENY ZABUDOWY ZAGRODOWEJ w GOSPODARSTWACH ROLNYCH, HODOWLANYCH I OGRODNICZYCH
- TERENY ZAGROŻONE LOKALNYMI PODTOPIENIAMI

CAŁY TEREN ZNAJDUJE SIĘ W STREFIE OCHRONY ZE WIDOCZNOŚCIOWYCH STANOWISK ARCHEOLOGICZNYCH

OZNACZENIA WSKAZUJĄCE STAN PRAWNY WYNIKAJĄCY Z INNYCH PRZEPISÓW PRAWA, ELEMENTY INFORMACYJNE:

- dp 3404P OZNACZENIE DROGI POWIATOWEJ PRZYLEGAJĄCEJ DO GRANIC OBSZARU
- 15 kv PAS TECHNOLOGICZNY WZDŁUŻ LINII ELEKTROENERGETYCZNEJ ŚREDNIEGO NAPIĘCIA