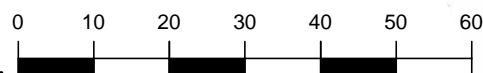
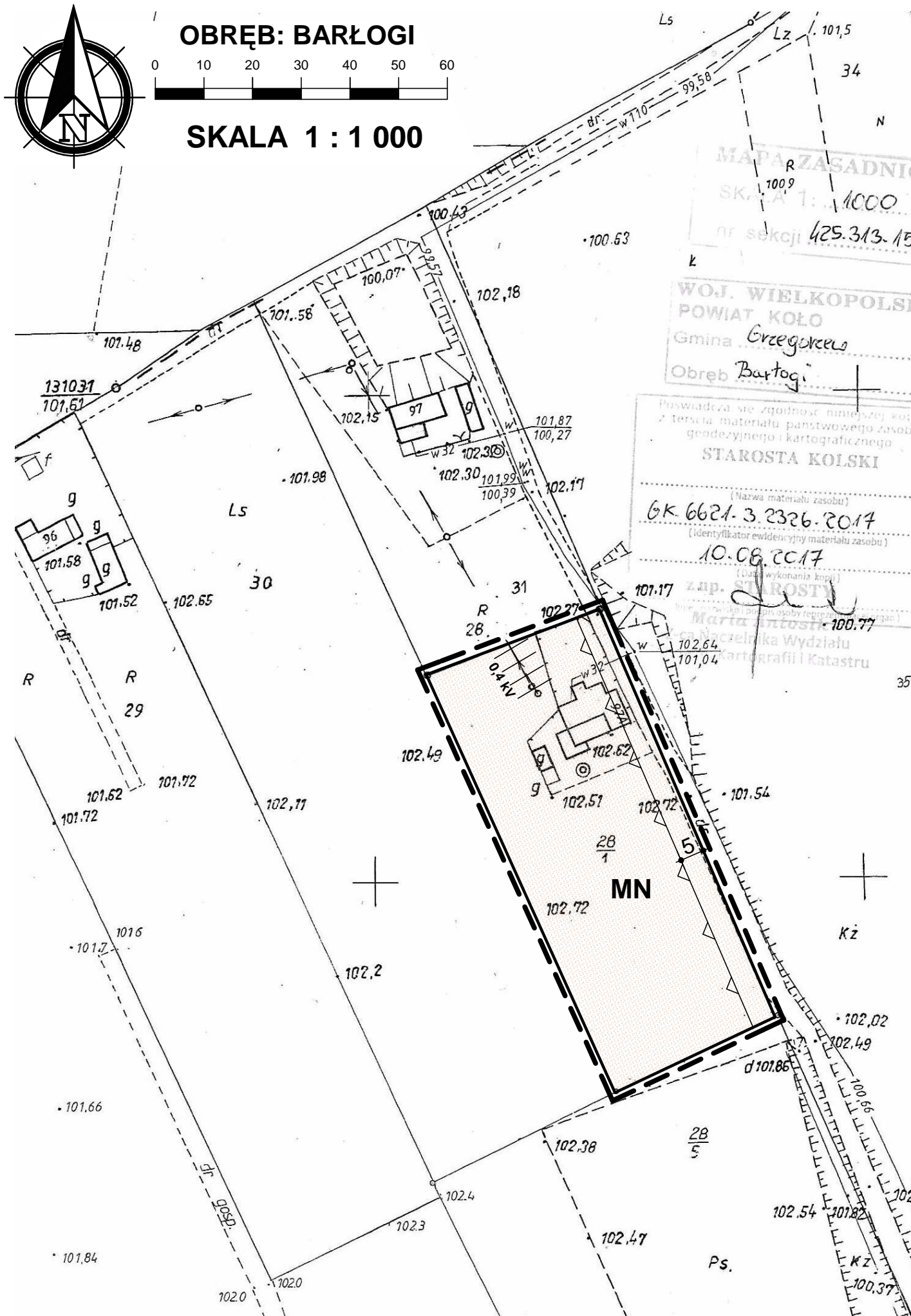


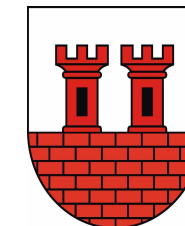
OBRĘB: BARŁOGI



SKALA 1 : 1 000



ZMIANA MIEJSCOWEGO PLANU ZAGOSPODAROWANIA PRZESTRZENNEGO DLA WYBRANYCH TERENÓW GMINY GRZEGORZEW - ETAP IA



ZAŁĄCZNIK NR 7
DO UCHWAŁY RADY GMINY GRZEGORZEW
NR IX/59/2019 Z DNIA 23 LIPCA 2019 R

WYRYS ZE STUDIUM UWARUNKOWAŃ I KIERUNKÓW ZAGOSPODAROWANIA PRZESTRZENNEGO GMINY GRZEGORZEW
SKALA 1 : 10 000



OZNACZENIE GRANIC OBSZARU OBJĘTEGO ZMIANĄ PLANU MIEJSCOWEGO



OZNACZENIA

--- GRANICA OBSZARU OBJĘTEGO PLANEM

— LINIE ROZGRANICZAJĄCE TERENY O RÓŻNYM PRZEZNACZENIU I RÓŻNYCH ZASADACH ZAGOSPODAROWANIA

— NIEPRZEKRACZALNA LINIA ZBUDOWY

MN TERENY ZABUDOWY MIESZKANIOWEJ JEDNORODZINNEJ

CAŁY TEREN ZNAJDUJE SIĘ W STREFIE OCHRONY ZE WIDOCZNYMI STANOWISKAMI ARCHEOLOGICZNYMI

OZNACZENIA WSKAZUJĄCE STAN PRAWNY WYNIKAJĄCY Z INNYCH PRZEPISÓW PRAWA, ELEMENTY INFORMACYJNE:

||| 0,4 kV ||| PAS TECHNOLOGICZNY WZDŁUŻ LINII ELEKTROENERGETYCZNEJ NISKIEGO NAPIĘCIA