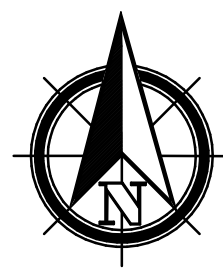


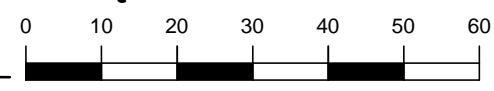
Województwo wielkopolskie
 powiat grzegorzewski
 gmina grzegorzew

MAPA ZASADNICZA
 skala 1:500
 nr ewidencyjny 425.334.132.2

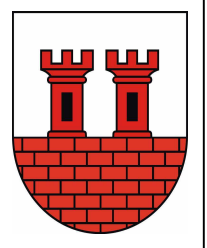
Posiadaćca wie z gminą, numerem 425.334.132.2
 z terenu materiału państwowemu zasobu
 geodezyjnego i kartograficznego
STAROSTA KOLSKI
 (Imię i nazwisko)
 16.16.2019 r. 23.06.2019
 (data wydania mapy)
 (data wykonania mapy)
 (data aktualizacji mapy)



OBRĘB: GRZEGORZEW




SKALA 1 : 1 000

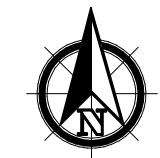


ZMIANA MIEJSCOWEGO PLANU ZAGOSPODAROWANIA PRZESTRZENNEGO DLA WYBRANYCH TERENÓW GMINY GRZEGORZEW - ETAP IA


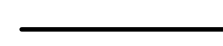
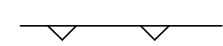

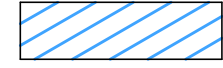
ZAŁĄCZNIK NR 5
 DO UCHWAŁY RADY GMINY GRZEGORZEW
 NR IX/59/2019 Z DNIA 23 LIPCA 2019 R

WYRYS ZE STUDIUM UWARUNKOWAŃ I KIERUNKÓW ZAGOSPODAROWANIA PRZESTRZENNEGO GMINY GRZEGORZEW SKALA 1 : 10 000

 OZNACZENIE GRANIC OBSZARU OBJĘTEGO ZMIANĄ PLANU MIEJSCOWEGO



OZNACZENIA

-  GRANICA OBSZARU OBJĘTEGO PLANEM
-  LINIE ROZGRANICZAJĄCE TERENY O RÓŻNYM PRZEZNACZENIU I RÓŻNYCH ZASADACH ZAGOSPODAROWANIA
-  NIEPRZEKRACZALNE LINIE ZBUDOWY
-  TERENY ZABUDOWY MIESZKANIOWEJ JEDNORODZINNEJ
-  TERENY ZAGROŻONE LOKALNYMI PODTOPIENIAM

OZNACZENIA WSKAZUJĄCE STAN PRAWNY WYNIKAJĄCY Z INNYCH PRZEPISÓW PRAWA, ELEMENTY INFORMACYJNE:

-  15 kV PAS TECHNOLOGICZNY WZDŁUŻ LINII ELEKTROENERGETYCZNEJ ŚREDNIEGO NAPIĘCIA